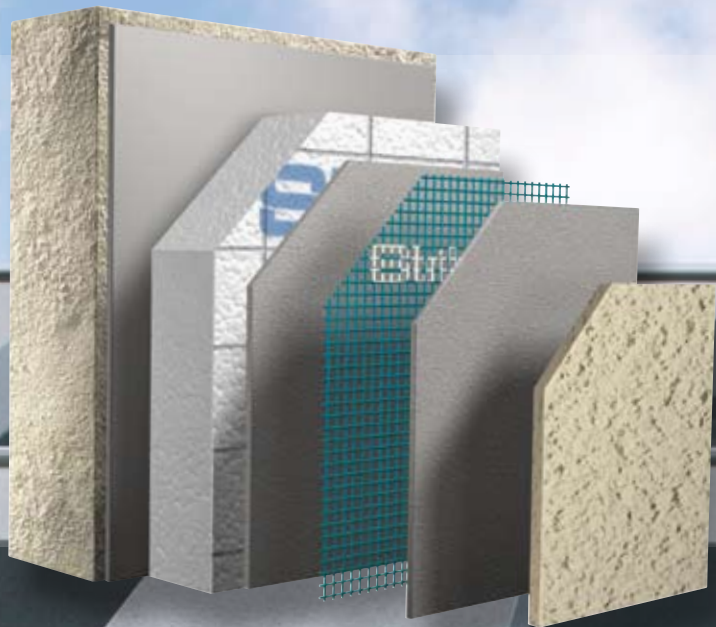


# Systeem 300



**STRIKOTHERM**



Dé meest karakteristieke  
buitengevelisolatie

**Strikootherm**<sup>®</sup>

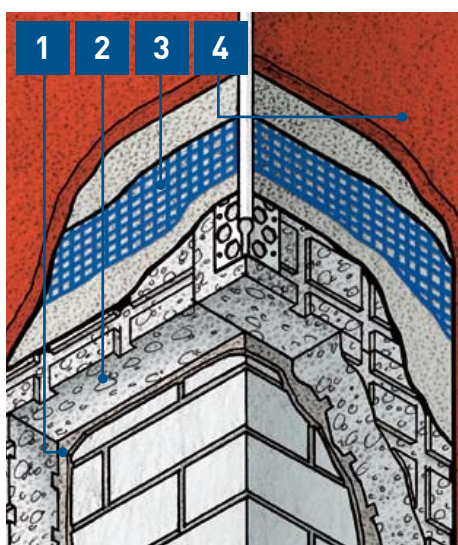
specialist in details

**Dankzij haar klassieke en tijdloze karakter uitermate goed te combineren.**



# Strikootherm Systeem 300

De meest karakteristieke buitengevelisolatie uit de familie van Strikootherm.



## 1. Verlijming:

- a. Cementgebonden mortel voor het verlijmen van de isolatieplaten.
  - Strikootherm Hecht- en Grondmortel 300
- b. Cementvrije kant- en klare hechtlijm voor het verlijmen van de isolatieplaten.
  - Strikootherm Hechtlijm PUR+
  - Strikootherm Hechtlijm DK Plus

## 2. Isolatie:

- a. Polystyreen hardschuim isolatieplaten met thermische infrezingen:
  - Strikootherm WDV 040-300
  - Strikootherm WDV 035-300
  - Strikootherm NEO 032-300
  - Strikootherm Perimeter WDV 035
- b. Steenwol lamella minerale wol isolatie:
  - Strikootherm MW 040
  - Strikootherm MW 035
  - Spanningsverdelende mortelweefsel met ingebed alkalisch bestendig wapeningsweefsel.
- c. Strikootherm Glasweefsel Fijn, 6 x 6 mm maaswijdte

## 3. Spanningsverdelende mortelweefsel met ingebed alkalisch bestendig wapeningsweefsel:

- Strikootherm Glasweefsel Grof, 6x6 mm maaswijdte

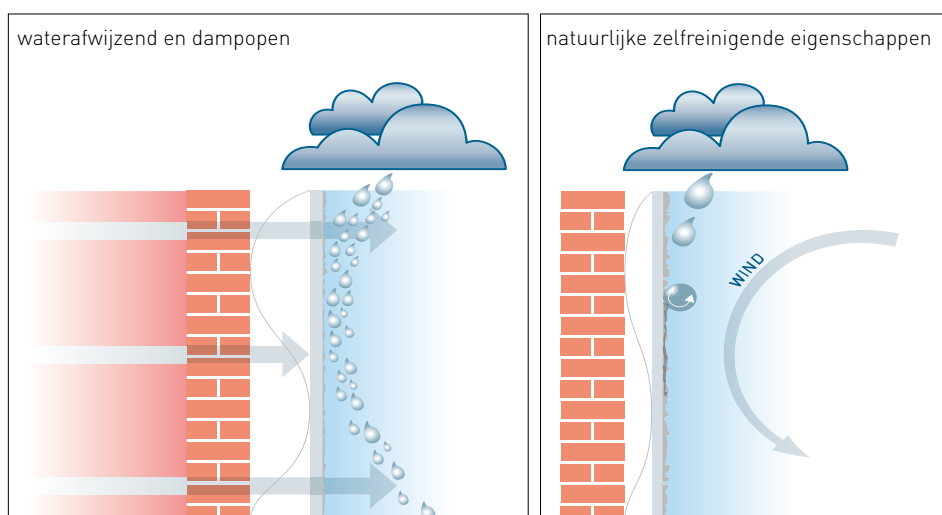
## 4. Een decoratieve afwerking in de vorm van een grof en robuust korrelige krableister.

- Strikootherm Krableister 300, korreldiktes van 4 en 5 mm.

### Het principe:

Het gevelisolatiesysteem bestaat uit isolatieplaten die in principe met lijm bevestigd worden op de achterconstructie. Na voldoende uitharding kan hierover een spanningsverdelende mortellaag worden aangebracht. Deze laag wordt versterkt met een weefsel dat de thermische belasting kan dragen. Na enkele dagen is het systeem gereed om afgewerkt te worden met een decoratieve eindafwerking.

De Strikootherm systemen zijn waterafwijzend en dampopen en hebben een lange verzekerde duurzaamheid. Zie afbeeldingen hiernaast







De toplaag bestaat uit een minerale krabpleister en is feitelijk een eeuwenoud bouw materiaal, dat al meer dan honderd jaar fabrieksmatig wordt vervaardigd, op basis van kalk en cement. Het statige, tijdloze karakter van deze minerale krabpleister wordt gerealiseerd door vakmanschap tijdens de verwerking. Vooral bij bijzondere ontwerpen en daar waar de kwaliteit van de woonomgeving extra aandacht verdient, komt dit minerale systeem tot zijn recht. Strikotherm Systeem 300 is door haar klassieke karakter uitermate goed te combineren met moderne materialen zoals metaalachtige, houten en bakstenen bouwelementen. Het natuurlijke, grove uiterlijk van de eindafwerking wordt ondersteund door een evenwichtig gekozen kleurenscale. Deze krachtige decoratieve, ca. 15 mm dikke eindafwerking, is door zijn

langdurige levensfase en beperkte en onderhoudscycli, uiteindelijk zeer economisch.

De sterke minerale eigenschappen zorgen voor een natuurlijk uiterlijk waarbij buitenbestendigheid en bescherming tegen andere milieu-invloeden, vanzelfsprekend is.



Strikotherm Systeem 300	
<b>Krabpleister 300:</b>	
 <p><b>1. korrelgrootte 3,0 mm</b></p>	
 <p><b>2. korrelgrootte 4,0 mm</b></p>	
<b>Enkele kleurvarianties:</b>	
	
	
	
	
	
<b>Toepassingsgebied</b>	<ul style="list-style-type: none"> <li>• Renovatie</li> <li>• Nieuwbouw</li> </ul>
<b>Ondergrond</b>	<ul style="list-style-type: none"> <li>• Steenachtige van beton, baksteen, cellenbeton en lichte bouwstenen.</li> <li>• Cementgebonden plaatmateriaal bestaande uit vezelcement (min. 80 mm isolatie)</li> </ul>
<b>Functie</b>	<ul style="list-style-type: none"> <li>• Draagt in hoge mate bij aan het verbeteren van woonleefklimaat.</li> <li>• Zorgt voor een belangrijke energiebesparing.</li> <li>• Door natuurlijke proces van uitharding zijn optimale technische duurzaamheid.</li> <li>• Zeer milieuvriendelijk en laag milieu belastend, zowel in productie-proces als toepassing.</li> <li>• Past in authentieke en moderne architectuur door de karakteristieke tijdloze eindafwerking.</li> <li>• Een selectie van natuurlijke kleuren uit Strikolor kleurenfilosofie, voor iedere omgeving en toepassing.</li> </ul>
<b>Technische kenmerken</b>	<ul style="list-style-type: none"> <li>• Voor bijna alle ondergronden, mits stabiel en stijf.</li> <li>• Iedere isolatiedikte is toepasbaar.</li> <li>• De isolatie vormt een buffer tussen de ondergrond en toplaag, waardoor optimale zekerheid.</li> <li>• Samengesteld systeem moeilijk ontvlambaar. Brandklasse A1 haalbaar *, conform DIN 4102 en klasse 1 volgens NEN 6065.</li> <li>• De minerale producten binnen dit systeem zijn zeer goed machinaal te verwerken.</li> <li>• Geen natuurlijke voedingsbodem voor organismen.</li> <li>• Ideale bouwfysische opbouw.</li> <li>• CO<sub>2</sub> doorlaatbaar en sterk ademend, gunstige vochtregulerende eigenschappen.</li> <li>• Hoge stoot- en slagweerstand mogelijk, goed bestand tegen mechanische belasting</li> <li>• Naadloze afwerking met meerdere structuren en kleurcombinaties.</li> <li>• Kleuren uit STRIKOLOR waaier vanaf een helderheidswaarde van 40% .</li> <li>• 10 jarige Verzekerde Garantie mogelijk met externe onafhankelijk controle.</li> </ul>
<b>Duurzaamheid</b>	<ul style="list-style-type: none"> <li>• Al meer dan 35 jaar een succesvol toegepast systeem, praktisch onderhoudsvrij, waardoor lage exploitatiekosten.</li> <li>• Advisering, productieproces en leveringen staan onder toezicht van de geldende ISO-9001 richtlijnen. Dit systeem wordt geleverd volgens een goedgekeurd Europees Gevelisolatie attest volgens de ETAG 004.</li> </ul>

# Service, advies en begeleiding

## Gezondheid en milieu.

Onze uitgebreide research is niet alleen op de markt gericht maar wordt er met name gekeken naar de effecten op het milieu en op de gezondheid van de verwerker. De kwaliteit van onze producten en systemen wordt bewaakt door voortdurend laboratoriumonderzoek en de procedures voor onze productie en dienstverlening overtreffen dan ook ruimschoots de ISO 9001-richtlijnen. Hierdoor verkrijgen opdrachtgever en aannemer de allergrootste technische, esthetische en economische zekerheid.

## Zekerheid en langdurige garantie.

De Strikotherm gevelisolatie systemen hebben hun langdurige levensduur inmiddels bewezen. De systemen voldoen aan de meest recente Europese kwaliteitseisen volgens ETAG. Zowel in het laboratorium als in de praktijk zijn de technische en esthetische prestaties onderzocht. Strikotherm gevelisolatie systemen richten zich dan ook volledig op de Europese markt. De basis van het succes is een eenvoudige principe: experts begeleiden projecten, geven adviezen en verwerkingsrichtlijnen.

Onafhankelijke experts waarborgen een degelijke controle. Strikotherm gevelisolatiesystemen garanderen u een lange levensduur, met onuitzonderlijk materialen van de hoogste kwaliteit en volledig afgestemd op de andere bouwdeelen.



Strikotherm richt zich specifiek op de professionele markt en doet alles om de vakman te ondersteunen. Wij bieden hem de zekerheid dat het werk slaagt, niet alleen door een perfect product maar ook door adviezen, begeleiding op de bouwplaats, garanties en onze Technisch Assortiment Product Service (TAPS). Wij zijn naast leverancier ook een partner voor de opdrachtgever, architect, professionele verwerker en distributeur.

Als ondersteuning voor het voorbereiden, detailleren en uitvoeren van gevel-isolatiesystemen kunt u deskundige informatie inwinnen bij het Strikotherm Advies Center. Het Advies Center biedt vrijblijvend advies en antwoord op vragen. Het is 24 uur per dag bereikbaar via [www.strikootherm.nl](http://www.strikootherm.nl), en tijdens kantooruren ook via het gratis telefoonnummer

**0800 - 7874565.**

(alleen in Nederland)



[www.hier.nu](http://www.hier.nu)



CE