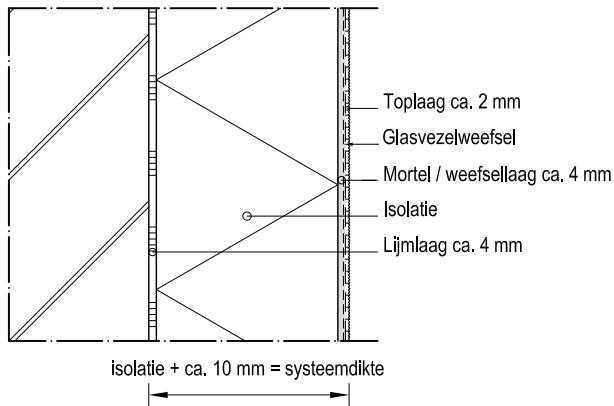
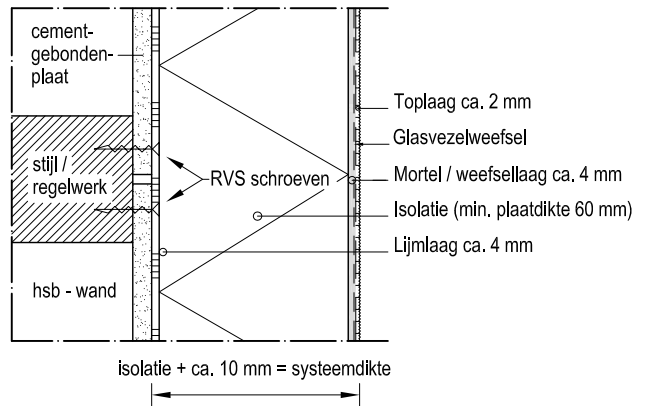


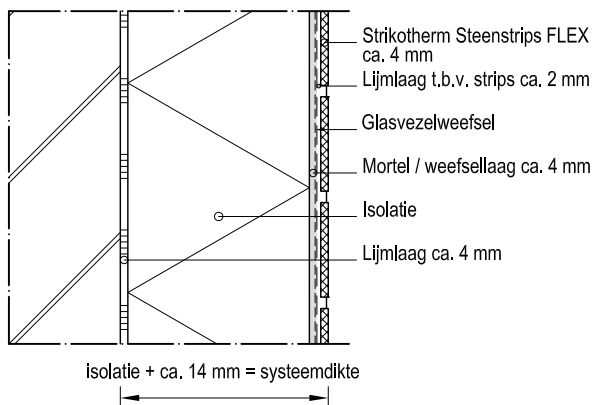
## System 100 - 200



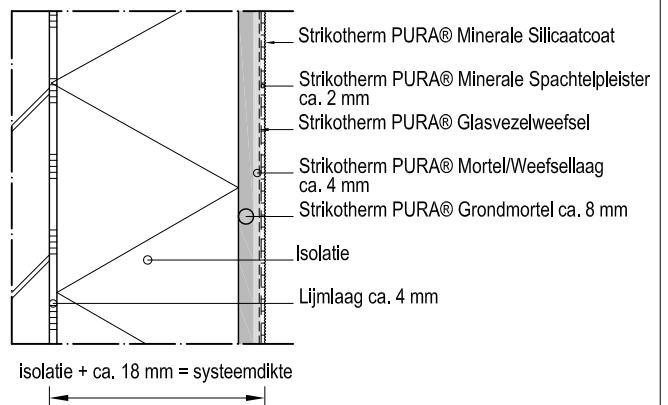
## System 100 - 200 op HSB wand



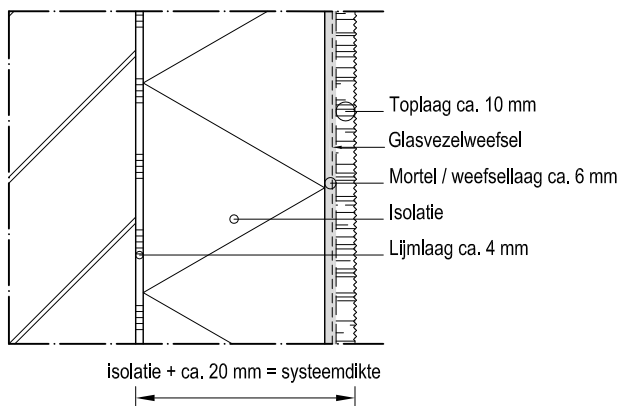
## System 100 ST



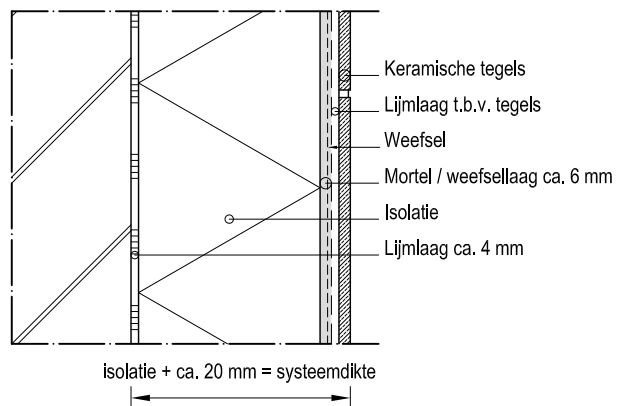
## System Aqua Pura



## System 300



## System 300 Ceramique T



- Cementgebondenplaat, fabrikaat Eternit ( [www.eternit.nl](http://www.eternit.nl) ) o.g. vrij van beweging, bevestigen met RVS materiaal (schroeven) op stijl en regelwerk (stabiel gemonteerd) door aannemer, volgens de voorschriften van de leverancier.
- Voor meer informatie [www.striko therm.nl](http://www.striko therm.nl)

**Strikolith**  
**STRIKOTHERM**

STRIKOTHERM B.V.

Postbus 52  
NL-4940 AB Raamsdonksveer  
tel: +31(0)162 514750\*  
fax: +31(0)162 522483  
bel gratis 0800-STRIKOLITH  
[www.Strikotherm.nl](http://www.Strikotherm.nl)

### Disclaimer:

De adviezen zijn opgebouwd uit gebruikelijke of standaard omstandigheden, volgens de laatste stand der techniek en ervaringen. Op verzoek kunnen wij u de disclaimer toezenden. Aan deze verstrekte details kunnen geen rechten worden ontleend. Meer informatie over dit onderwerp op [www.striko lith.com/dlscialmer](http://www.striko lith.com/dlscialmer)

## Detailblad 0-0 Maatvoering

- volgens de laatste stand der techniek -

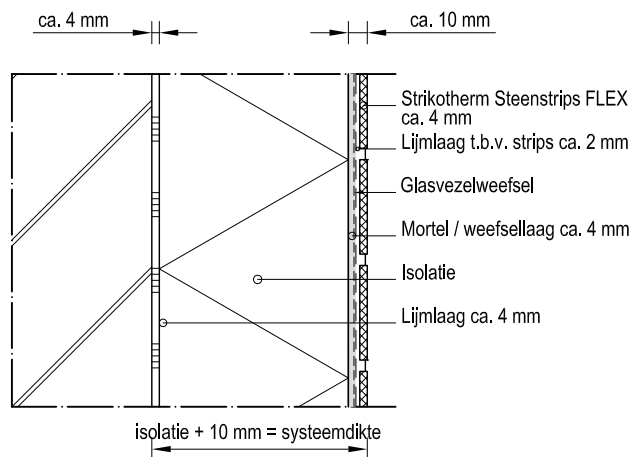
Diverse systemen

Datum: 21-03-'11

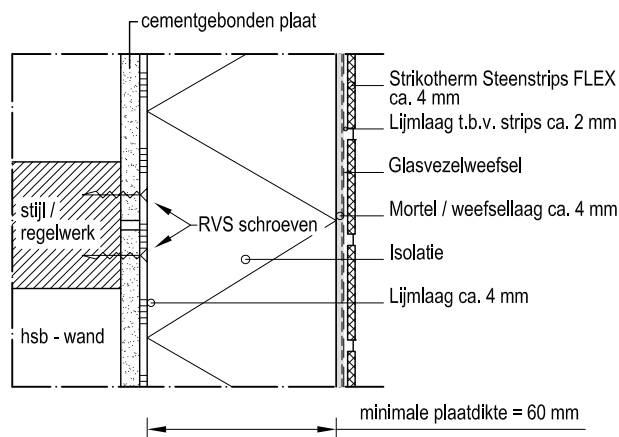
Detailnr: 0-1

Schaal: 1:4

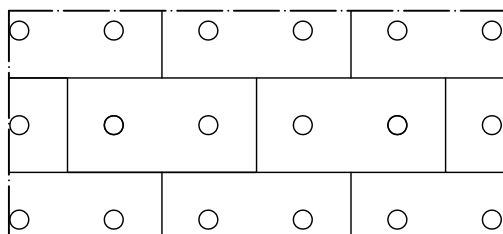
## Maatvoering



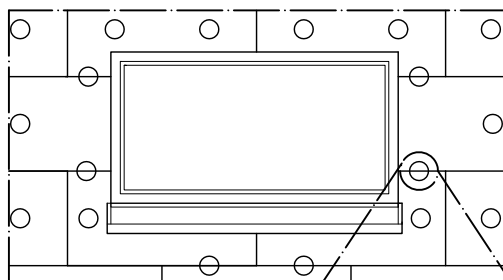
## Maatvoering hsb-wand



## Vernageling



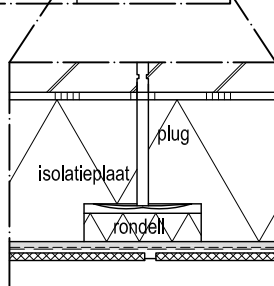
Gevelvlak met 4 pluggen per m<sup>2</sup>



Gevel met kozijn



Ejot STR U Afdekschijf



- Cementgebondenplaat, fabrikaat Eternit ( [www.etermit.nl](http://www.etermit.nl) ) o.g. vrij van beweging, bevestigen met RVS materiaal (schroeven) op stijl en regelwerk (stabiel gemonteerd) door aannemer, volgens de voorschriften van de leverancier.
- Voor meer informatie [www.strikotharm.nl](http://www.strikotharm.nl)

- Eventueel de pluggen verdiept aanbrengen en de ruimtes afdekken met een thermische rondelt.
- Meer informatie over pluggenschema's en aantallen per m<sup>2</sup> verkrijgbaar via het adviescenter of [www.strikotharm.nl](http://www.strikotharm.nl)



### • Ejotherm STR U Schroefplug

Voorzien van staalschroef voorhet monteren van isolatieplaten op ondergronden uit de categorie A, B, C, D en E volgens ETA. (voor meer informatie [www.strikotharm.nl](http://www.strikotharm.nl))



### • Ejotherm NTK U Slagplug

Volledig uit kunststof voor het monteren van isolatieplaten op ondergronden uit de categorie A, B en C volgens ETA. (voor meer informatie [www.strikotharm.nl](http://www.strikotharm.nl))



### • Ejotherm STR H Houtschroef

Voorzien van staalschroef voor het monteren van isolatieplaten op "houten" en cementgebonden pleisterdragers. (voor meer informatie [www.strikotharm.nl](http://www.strikotharm.nl))

**Strikolith**  
**STRIKOTHERM**

STRIKOTHERM B.V.

Postbus 52  
NL-4940 AB Raamsdonksveer  
tel: +31(0)162 514750\*  
fax: +31(0)162 522483  
bel gratis 0800-STRIKOLITH  
[www.Strikotherm.nl](http://www.Strikotherm.nl)

#### Disclaimer:

De adviezen zijn opgebouwd uit gebruikelijke of standaard omstandigheden, volgens de laatste stand der techniek en ervaringen. Op verzoek kunnen wij u de disclaimer toezenden. Aan deze verstrekte details kunnen geen rechten worden ontleend. Meer informatie over dit onderwerp op [www.strikolith.com/dlscialmer](http://www.strikolith.com/dlscialmer)

## Detailblad 0-1 Maatvoering en vernageling

- volgens de laatste stand der techniek -

system 100 ST

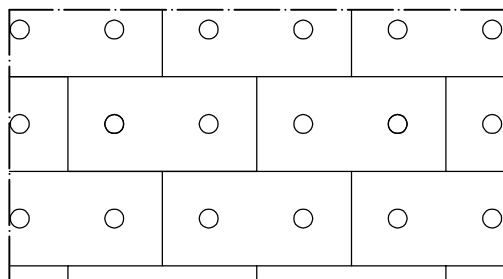
Datum: 21-03-'11

Detailnr:

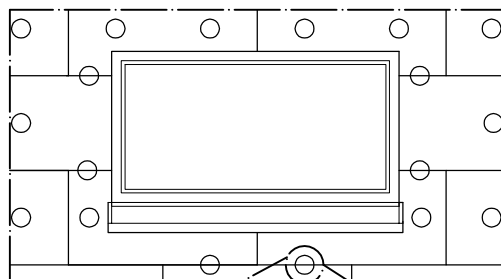
Schaal: 1:4

0-1 0-1  
0-4

## Vernageling



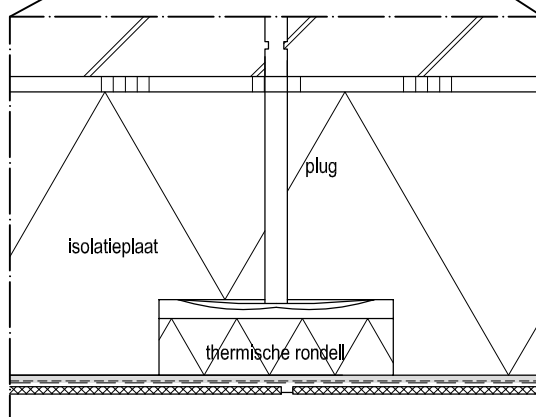
Gevelvlak met 4 pluggen per m<sup>2</sup>



Gevel met kozijn



Ejot STR U Afdekschijf



- **Ejotherm STR U Schroefplug**

Voorzien van staalschroef voor het monteren van isolatieplaten op ondergronden uit de categorie A, B, C, D en E volgens ETA.



- **Ejotherm NTK U Slagplug**

Volledig uit kunststof voor het monteren van isolatieplaten op ondergronden uit de categorie A, B en C volgens ETA.



- **Ejotherm STR H Houtschroef**

Voorzien van staalschroef voor het monteren van isolatieplaten op "houten" en cementgebonden pleisterdragers.



- Eventueel de pluggen verdiept aanbrengen en de ruimtes afdekken met een thermische rondell. (zie foto)
- Meer informatie over pluggenschema's en aantallen per m<sup>2</sup> of het toe te passen type plug, verkrijgbaar via het infocenter of [www.strikotherm.nl](http://www.strikotherm.nl)

**Strikolith**  
**STRIKOTHERM**

STRIKOTHERM B.V.

Postbus 52  
NL-4940 AB Raamsdonksveer  
tel: +31(0)162 514750\*  
fax: +31(0)162 522483  
bel gratis 0800-STRIKOLITH  
[www.StrikoTherm.nl](http://www.StrikoTherm.nl)

**Disclaimer:**

De adviezen zijn opgebouwd uit gebruikelijke of standaard omstandigheden, volgens de laatste stand der techniek en ervaringen. Op verzoek kunnen wij u de disclaimer toezenden. Aan deze verstrekte details kunnen geen rechten worden ontleend. Meer informatie over dit onderwerp op [www.strikolith.com/disclaimer](http://www.strikolith.com/disclaimer)

## Detailblad 0-2 Vernageling

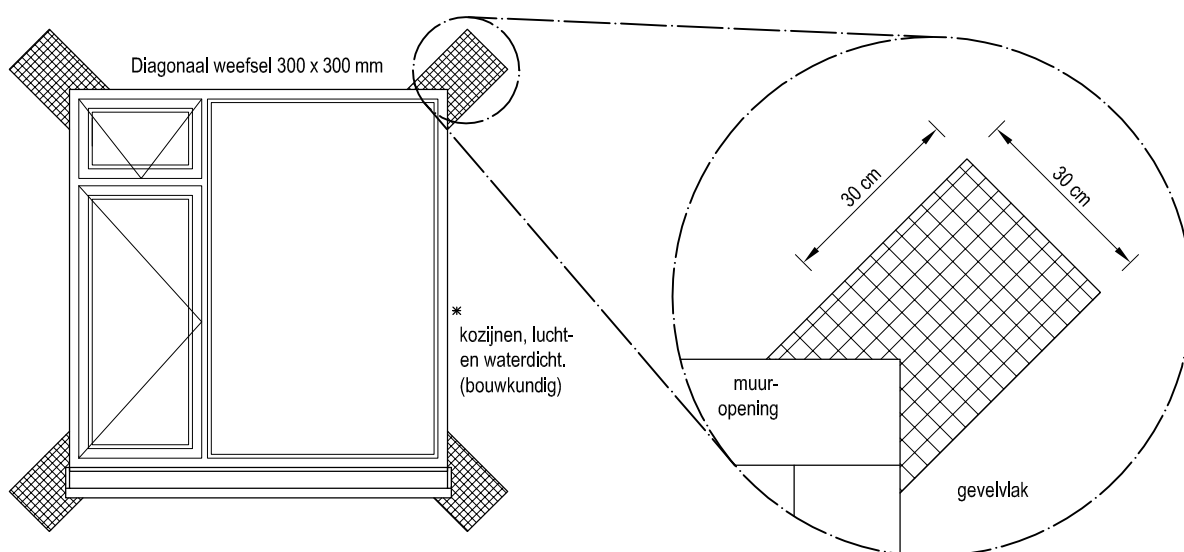
- volgens de laatste stand der techniek -

stelsysteem 100 ST

Datum: 21-03-'11  
Schaal: 1:4

Detailnr:  
0-4 0-4

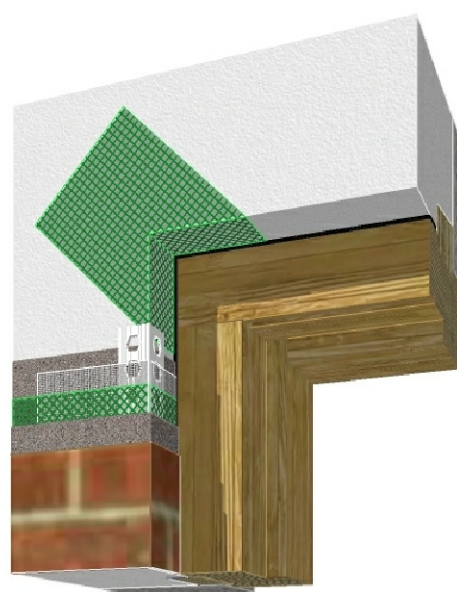
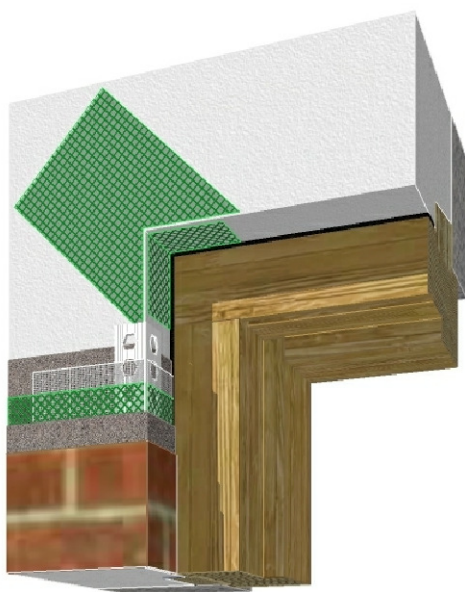
## Diagonaal weefselstroken



- Eerst diagonaal weefsel/stroken aanbrengen, daarna mortel/weefsellaag aanbrengen. (niet nat in nat)

### Standaard diagonaal weefselstrook

### Optionele diagonaal weefselstrook



- Hoeken van neggekanten voorzien van een weefselstrook.

- Diagonale Weefselhoek met neggekanten.



**Strikolith**  
**STRIKOTHERM**

STRIKOTHERM B.V.

Postbus 52  
NL-4940 AB Raamsdonksveer  
tel: +31(0)162 514750\*  
fax: +31(0)162 522483  
bel gratis 0800-STRIKOLITH  
[www.Strikotherm.nl](http://www.Strikotherm.nl)

**Disclaimer:**

De adviezen zijn opgebouwd uit gebruikelijke of standaard omstandigheden, volgens de laatste stand der techniek en ervaringen. Op verzoek kunnen wij u de disclaimer toezenden. Aan deze verstrekte details kunnen geen rechten worden ontleend. Meer informatie over dit onderwerp op [www.strikolith.com/disclaimer](http://www.strikolith.com/disclaimer)

## Detailblad 0-3 Diagonaal Glasvezelweefsel

- volgens de laatste stand der techniek -

stelsel 100 ST

Datum: 21-03-'11

Schaal: 1:4

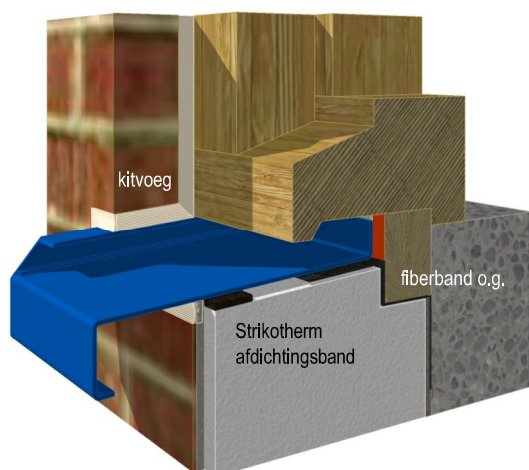
Detailnr:

0-2

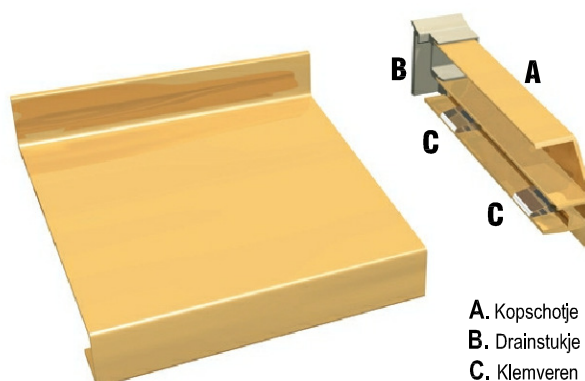
0-2 0-3



## Aansluiting aluminium waterslag

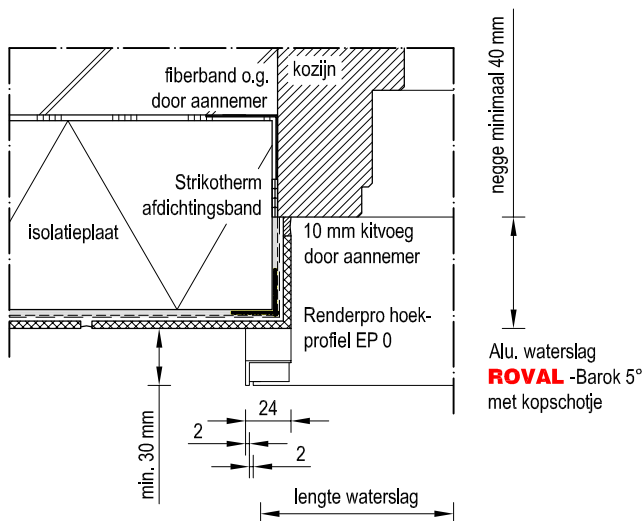


- Onderzijde van de raamdorpels voorzien van fiberband o.g. tot op constructie.



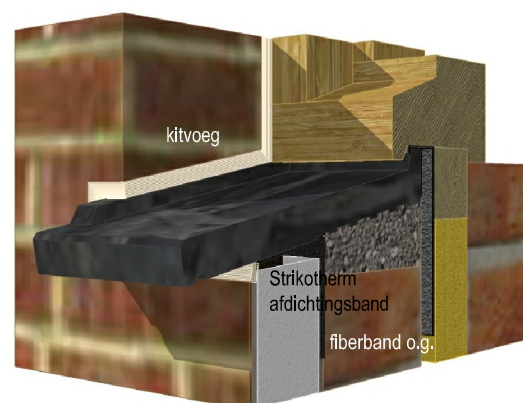
- Kopschot type F, G en H van **ROVAL** worden voornamelijk toegepast bij buitengevelisolatie. Een belangrijk facet daarbij is dat de kopschotten vast in het gevelsysteem worden opgenomen, terwijl de waterslag vrij kan uitzetten en inkrimpen.

## Aansluiting waterslag, maatvoering



- Zaaglengte waterslag = Kozijnmaat - (2 x morteldikte op kozijn) - (2 x dikte kopschotje + ruimte voor expansie) + (2 x breedte kopschotje)  
 $= \text{Kozijnmaat} - (2 \times 7) - (2 \times 4) + (2 \times 24)$   
 Zaaglengte waterslag = Kozijnmaat + 26 mm

## Aansluiting hardstenen waterslag



- Onderzijde van de raamdorpels voorzien van fiberband o.g. tot op constructie.



- In alle gevallen de (stel) kozijnen stabiel, lucht- en waterdicht in de gevel monteren door de hoofdaannemer.

**Strikolith**  
**STRIKOTHERM**

STRIKOTHERM B.V.

Postbus 52  
 NL-4940 AB Raamsdonksveer  
 tel: +31(0)162 514750\*  
 fax: +31(0)162 522483  
 bel gratis 0800-STRIKOLITH  
 www.Strikotherm.nl

**Disclaimer:**

De adviezen zijn opgebouwd uit gebruikelijke of standaard omstandigheden, volgens de laatste stand der techniek en ervaringen. Op verzoek kunnen wij u de disclaimer toezenden. Aan deze verstrekte details kunnen geen rechten worden ontleend. Meer informatie over dit onderwerp op [www.strikolith.com/disclaimer](http://www.strikolith.com/disclaimer)

## Detailblad 0-4 Aansluiting waterslagen

- volgens de laatste stand der techniek -

stelsysteem 100 ST

Datum: 01-09-'11

Detailnr:

Schaal: 1:4

## Renderpro Sokkelprofiel SAW met aanschuifprofiel

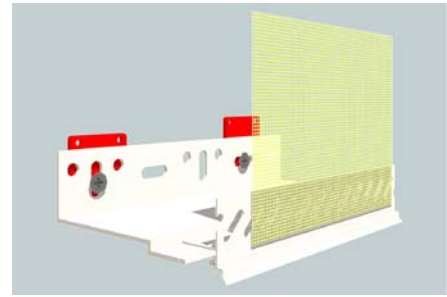


Sokkelprofiel SAW 50 tot 200 mm



Aanschuifprofiel 6 mm

- Verkrijgbaar in de maten: 50, 60, 80, 90, 100, 120, 140, 160, 180 en 200 mm, deze maten refereren naar de bijbehorende isolatieplaat dikte.
- Isolatieplaten met een oneven diktemaat altijd uitvullen op houten lat.
- Wanneer de toe te passen isolatieplaat dikker is dan 200 mm, de sokkelprofielen uitvullen met een houten lat. (zie detail onder)



3-D aanzicht

## Strikotherm Sokkelprofiel RVS en Aluminium met een Renderpro Sokkelopsteekprofiel

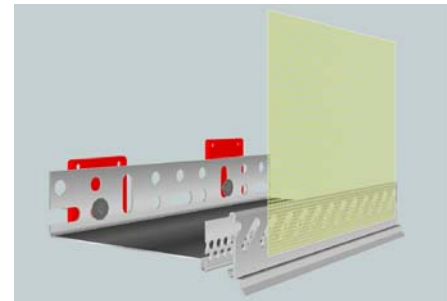


Sokkelprofiel RVS of Aluminium

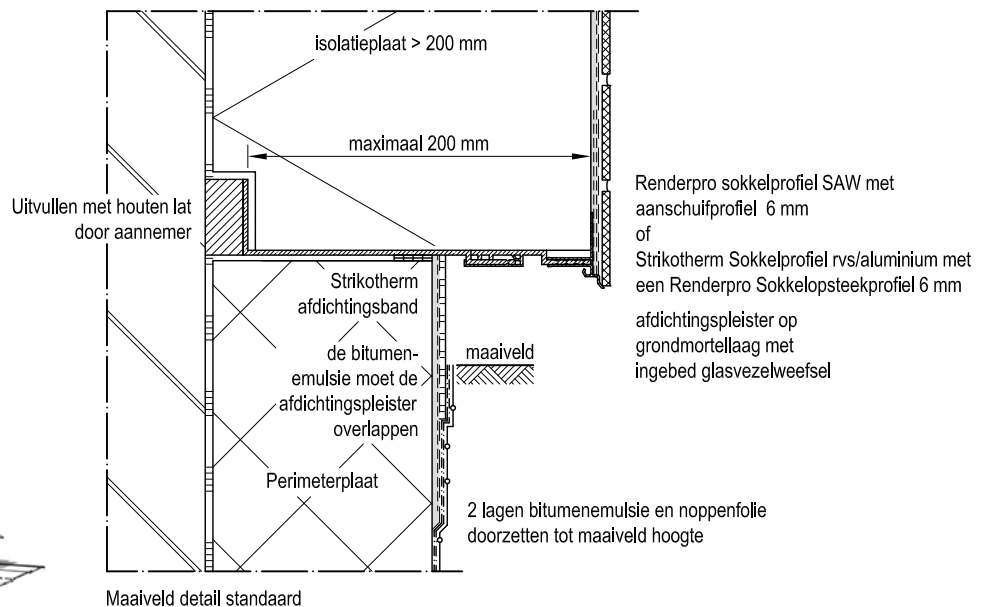


Renderpro Sokkelopsteekprofiel 6 mm

- Verkrijgbaar in de maten: 40, 50, 60, 70, 80, 90, 100, 120, 140 en 160 mm.
- Bovenstaande maten refereren naar de bijbehorende isolatieplaat dikte.
- Isolatieplaten met een oneven diktemaat altijd uitvullen op houten lat.
- Wanneer de toe te passen isolatieplaat dikker is dan 160 mm, de sokkelprofielen uitvullen met een houten lat. (zie detail onder)



3-D aanzicht



**Strikolith**  
**STRIKOTHERM**

STRIKOTHERM B.V.

Postbus 52  
NL-4940 AB Raamsdonksveer  
tel: +31(0)162 514750\*  
fax: +31(0)162 522483  
bel gratis 0800-STRIKOLITH  
www.Strikotherm.nl

**Disclaimer:**

De adviezen zijn opgebouwd uit gebruikelijke of standaard omstandigheden, volgens de laatste stand der techniek en ervaringen. Op verzoek kunnen wij u de disclaimer toezenden. Aan deze verstrekte details kunnen geen rechten worden ontleend. Meer informatie over dit onderwerp op [www.strikolith.com/dlscatmer](http://www.strikolith.com/dlscatmer)

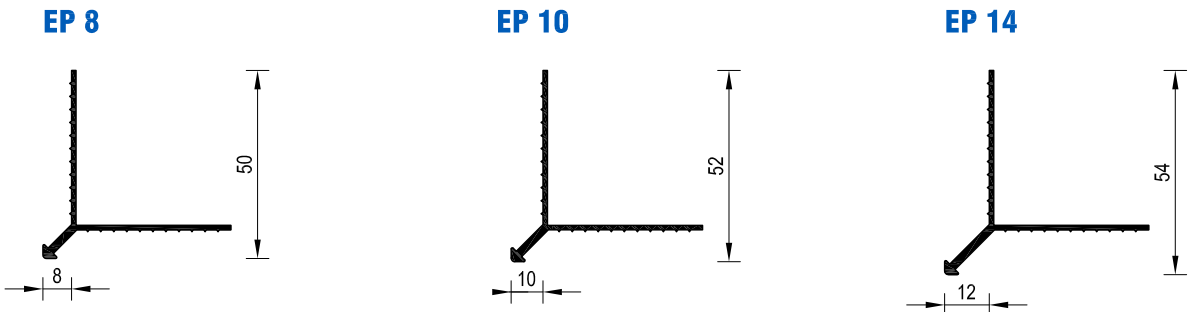
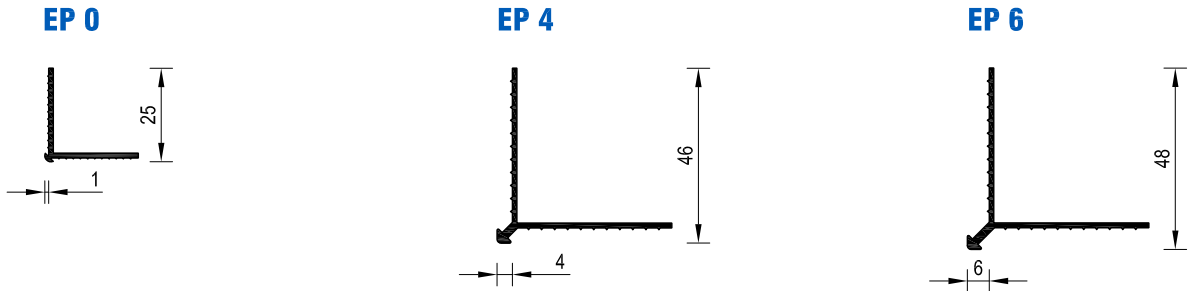
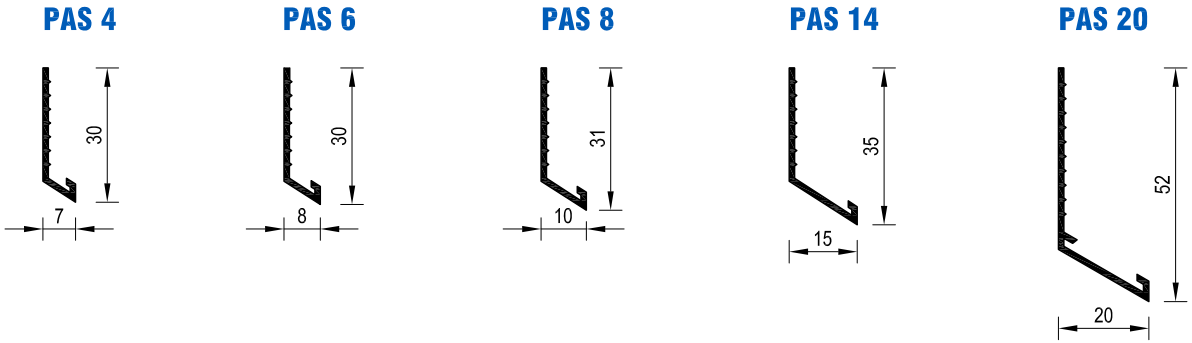
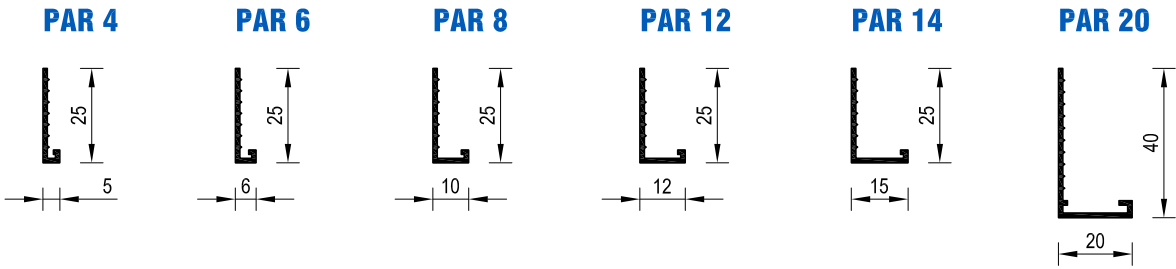
**Detailblad 0-5**  
**Sokkelprofielen**

stelsysteem 100 ST

Datum: 01-09-'11

Detailnr:

Schaal: 1:4



**Strikolith**  
**STRIKOTHERM**

STRIKOTHERM B.V.

Postbus 52  
 NL-4940 AB Raamsdonksveer  
 tel: +31(0)162 514750\*  
 fax: +31(0)162 522483  
 bel gratis 0800-STRIKOLITH  
 www.Strikotherm.nl

**Disclaimer:**

De adviezen zijn opgebouwd uit gebruikelijke of standaard omstandigheden, volgens de laatste stand der techniek en ervaringen. Op verzoek kunnen wij u de disclaimer toezenden. Aan deze verstrekte details kunnen geen rechten worden ontleend. Meer informatie over dit onderwerp op [www.strikolith.com/disclaimer](http://www.strikolith.com/disclaimer)

**Detailblad 0-6**  
 Renderpro Pleisterprofielen

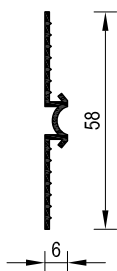
stelsysteem 100 ST

Datum: 01-09-'11  
 Schaal: 1:2

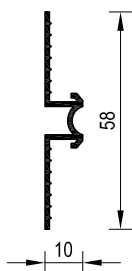
Detailnr:

## Renderpro dilatatieprofielen

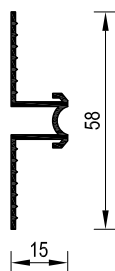
### DP 6



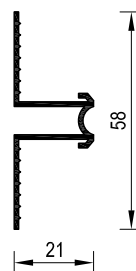
### DP 8



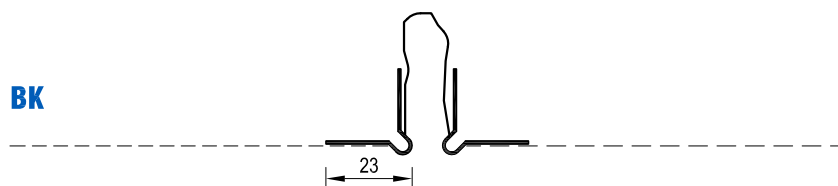
### DP 14



### DP 20



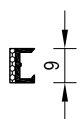
### BK



Maximale voegbreedte 35 mm

## APU Aansluitprofielen

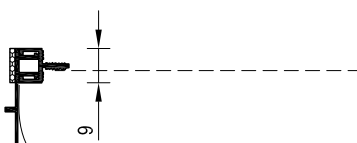
### APU A11 Aansluitprofiel MINI 9 mm



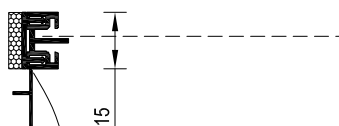
### APU A14 Aansluitprofiel universeel 15 mm



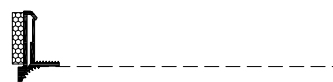
### APU W28 Telescoopprofiel MINI 9 mm



### APU W25 Telescoopprofiel universeel 15 mm



### APU W34 Aansluitprofiel met weefsel



**Strikolith**  
**STRIKOTHERM**

STRIKOTHERM B.V.

Postbus 52  
NL-4940 AB Raamsdonksveer  
tel: +31(0)162 514750\*  
fax: +31(0)162 522483  
bel gratis 0800-STRIKOLITH  
www.Strikotherm.nl

#### Disclaimer:

De adviezen zijn opgebouwd uit gebruikelijke of standaard omstandigheden, volgens de laatste stand der techniek en ervaringen. Op verzoek kunnen wij u de disclaimer toezenden. Aan deze verstrekte details kunnen geen rechten worden ontleend. Meer informatie over dit onderwerp op [www.strikolith.com/disclaimer](http://www.strikolith.com/disclaimer)

## Detailblad 0-7 Renderpro en APU Pleisterprofielen

- volgens de laatste stand der techniek -

system 100 ST

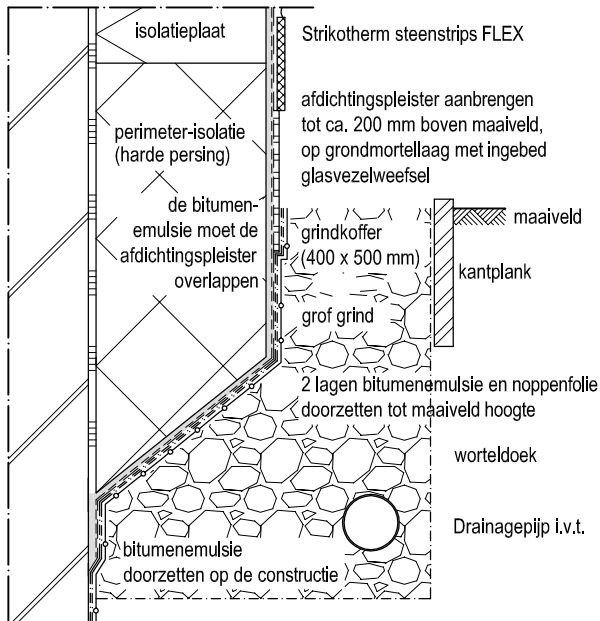
Datum: 01-09-'11

Detailnr:

Schaal: 1:2

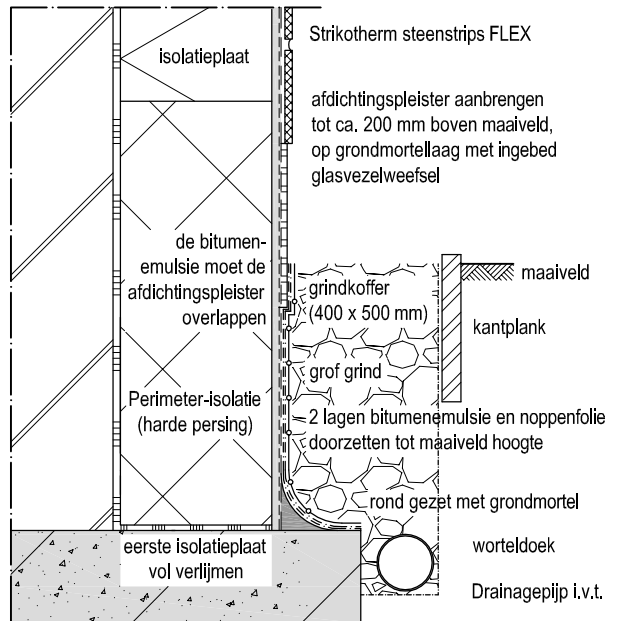


## Maaiveld standaard



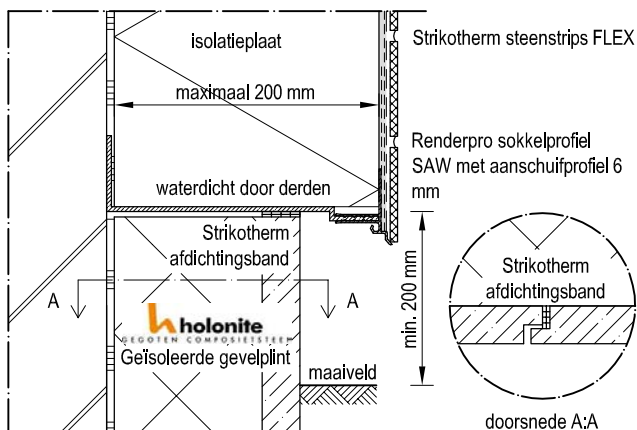
- Om koudebrug te voorkomen EPS minimaal 200 mm onder de beganegrond vloer doorzetten.

## Maaiveld isolatie tot op fundering

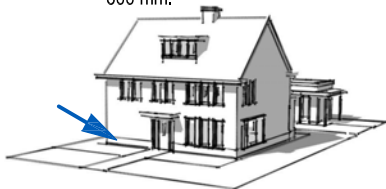


- Bij Perimeter isolatieplaten volstaat het om eventueel alleen de plaatnaden te voorzien van bitumen emulsie.

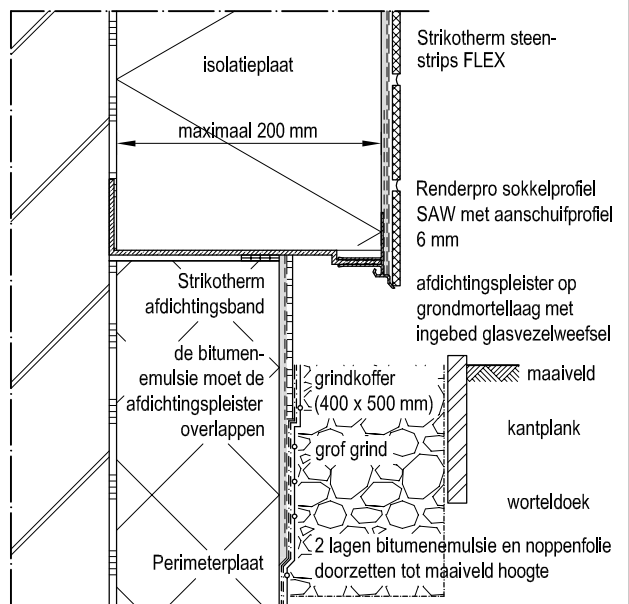
## Maaiveld met sokkelprofiel op kantplank



- Bij een isolatieplaat dikte > 200 mm Renderpro sokkelprofiel uitvullen met houten lat door aannemer.
- Holonite geïsoleerde gevelplint bevestigen volgens voorschriften van de leverancier. De plint is leverbaar in de hoogte maten 200 / 300 / 400 / 500 / 600 mm.



## Maaiveld met sokkelprofiel op perimeterplaat



- I.v.m. vervuiling het gevelisolatiesysteem bij voorkeur starten op ca. 200 mm vanaf het maaiveld.
- Bij een isolatieplaat dikte > 200 mm Renderpro sokkelprofiel uitvullen met houten lat door aannemer.

**Strikolith**  
**STRIKOTHERM**

STRIKOTHERM B.V.

Postbus 52  
NL-4940 AB Raamsdonksveer  
tel: +31(0)162 514750\*  
fax: +31(0)162 522483  
bel gratis 0800-STRIKOLITH  
www.Strikotherm.nl

### Disclaimer:

De adviezen zijn opgebouwd uit gebruikelijke of standaard omstandigheden, volgens de laatste stand der techniek en ervaringen. Op verzoek kunnen wij u de disclaimer toezenden. Aan deze verstrekte details kunnen geen rechten worden ontleend. Meer informatie over dit onderwerp op [www.strikolith.com/disclaimer](http://www.strikolith.com/disclaimer)

## Detailblad 1-1 Strikotherm start details

- volgens de laatste stand der techniek -

stelsysteem 100 ST

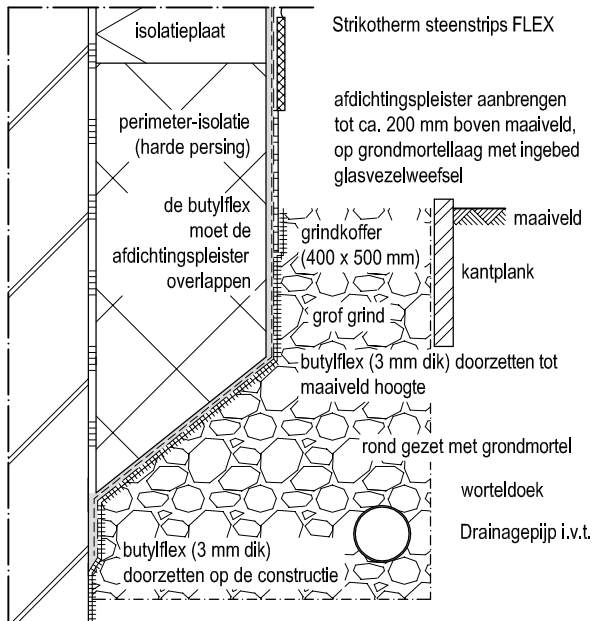
Datum: 21-03-'11

Schaal: 1:4

Detailnr:

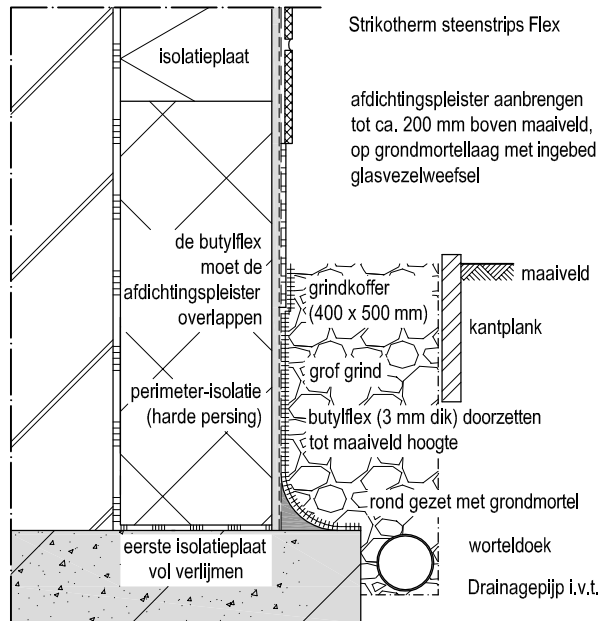
1-1 1-3  
1-9 1-5

## Maaiveld standaard



- Om koudebrug te voorkomen EPS minimaal 200 mm onder de beganegrond vloer doorzetten.

## Maaiveld isolatie tot op fundering

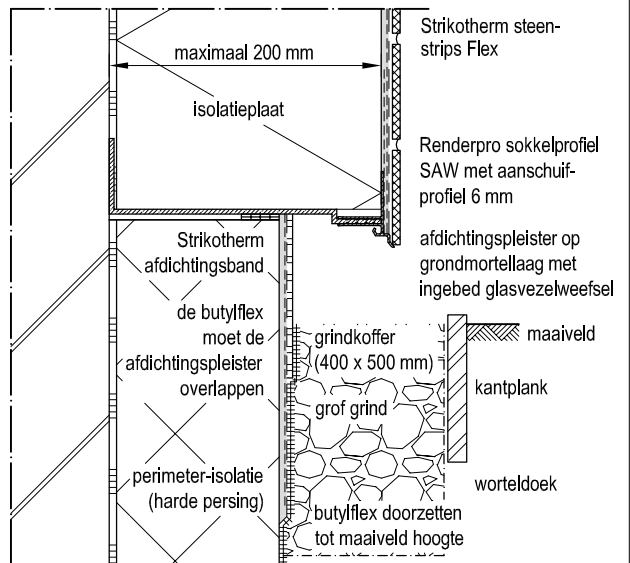


- Bij Perimeter isolatieplaten volstaat het om eventueel alleen de plaatnaden te voorzien van bitumen emulsie.

## 3-D aanzicht Maaiveld met sokkelprofiel



## Maaiveld sokkelprofiel op perimeterplaat



- I.v.m. vervuiling het gevelisolatiesysteem bij voorkeur starten op ca. 200 mm vanaf het maaiveld.
- Bij een isolatieplaat dikte > 200 mm Renderpro sokkelprofiel uitvullen met houten lat door aannemer.

**Strikolith**  
**STRIKOTHERM**

STRIKOTHERM B.V.

Postbus 52  
NL-4940 AB Raamsdonksveer  
tel: +31(0)162 514750\*  
fax: +31(0)162 522483  
bel gratis 0800-STRIKOLITH  
www.Strikotherm.nl

### Disclaimer:

De adviezen zijn opgebouwd uit gebruikelijke of standaard omstandigheden, volgens de laatste stand der techniek en ervaringen. Op verzoek kunnen wij u de disclaimer toezenden. Aan deze verstrekte details kunnen geen rechten worden ontleend. Meer informatie over dit onderwerp op [www.strikolith.com/disclaimer](http://www.strikolith.com/disclaimer)

## Detailblad 1-3 Strikotherm start details met Butylflex

- volgens de laatste stand der techniek -

stelsysteem 100 ST

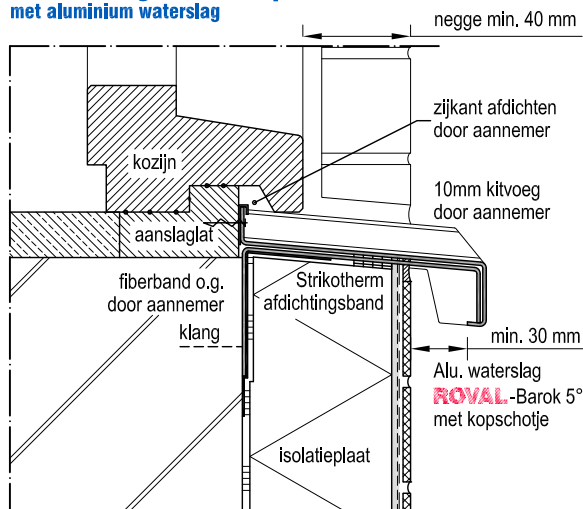
Datum: 21-03-'11

Detailnr:

Schaal: 1:4

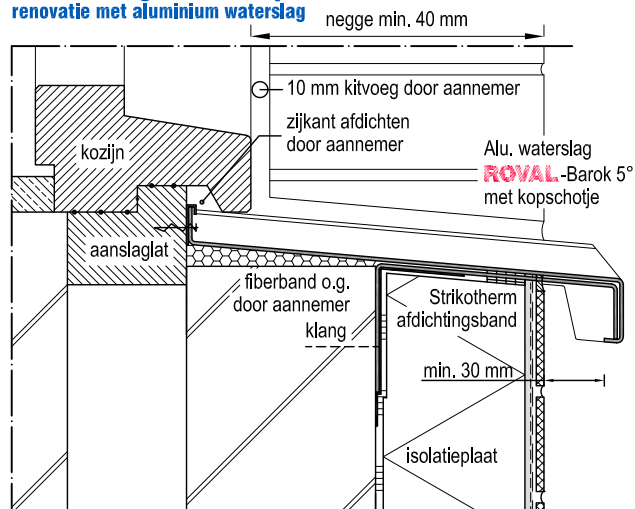
1-2 1-4  
1-22

### Aansluiting onderdorpel met aluminium waterslag



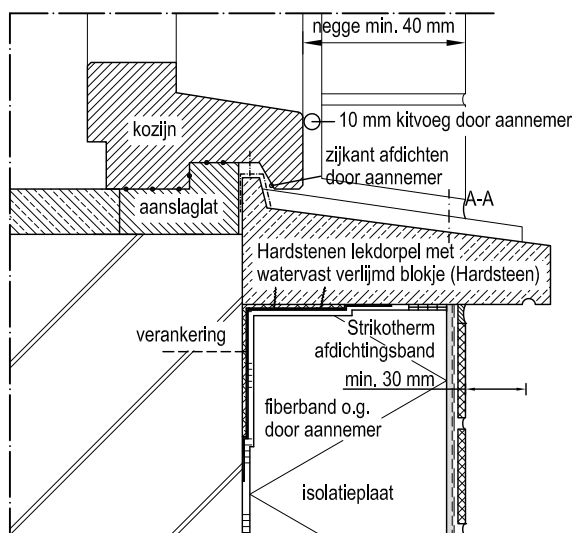
- (stel) kozijnen stabiel, lucht- en waterdicht in de gevel monteren door de aannemer.
- Klang dient altijd in dezelfde hoek te worden toegepast als de gebruikte waterslag.

### Aansluiting onderdorpel renovatie met aluminium waterslag



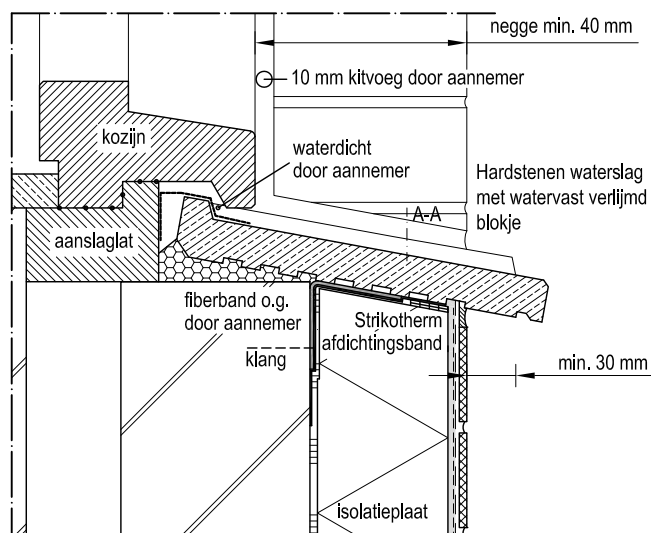
- Indien bij renovatie, aansluiting kozijnen met metselwerk o.g. niet waterdicht dan (stel) kozijnen stabiel, lucht- en waterdicht in de gevel monteren door de aannemer.
- Klang dient altijd in dezelfde hoek te worden toegepast als de gebruikte waterslag.

### Aansluiting kozijn onderdorpel met Hardstenen lekdorpel

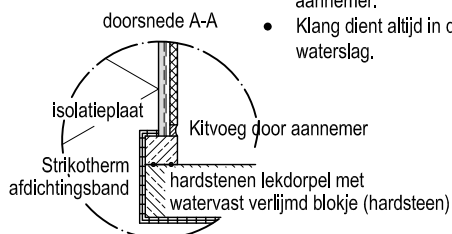


- (stel) kozijnen stabiel, lucht- en waterdicht in de gevel monteren door de aannemer.

### Aansluiting kozijn onderdorpel renovatie met hardstenen waterslag



- Onderzijde van de waterslagen voorzien van fiberband.
- (stel) Kozijnen stabiel, lucht- en waterdicht in de gevel monteren door de aannemer.
- Klang dient altijd in dezelfde hoek te worden toegepast als de gebruikte waterslag.



**Strikolith**  
**STRIKOTHERM**

STRIKOTHERM B.V.

Postbus 52  
NL-4940 AB Raamsdonksveer  
tel: +31(0)162 514750\*  
fax: +31(0)162 522483  
bel gratis 0800-STRIKOLITH  
www.Strikotherm.nl

**Disclaimer:**

De adviezen zijn opgebouwd uit gebruikelijke of standaard omstandigheden, volgens de laatste stand der techniek en ervaringen. Op verzoek kunnen wij u de disclaimer toezenden. Aan deze verstrekte details kunnen geen rechten worden ontleend. Meer informatie over dit onderwerp op [www.strikolith.com/disclaimer](http://www.strikolith.com/disclaimer)

## Detailblad 2-1 Strikotherm houten kozijn details

- volgens de laatste stand der techniek -

system 100 ST

Datum: 21-03-'11

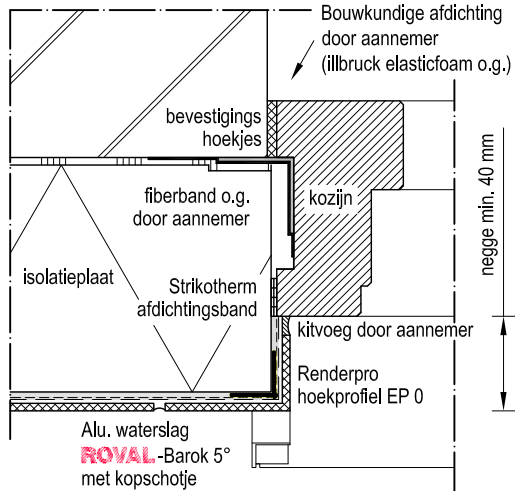
Schaal: 1:4

Detailnr:

2-2-1 1 2-2-1 2

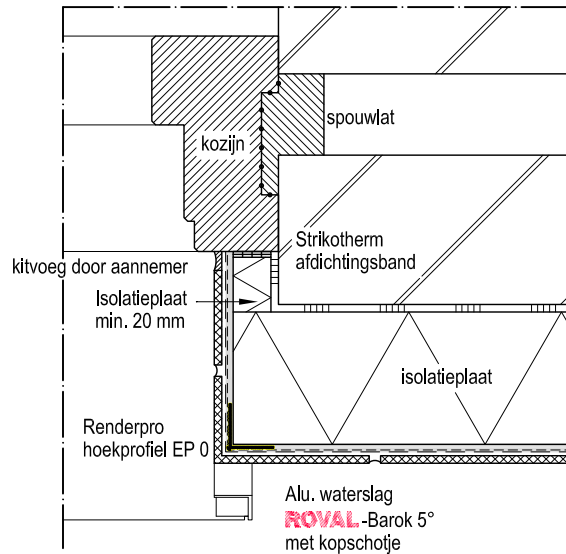
2-2-1 3 2-2-1 4

## Aansluiting kozijnstijl



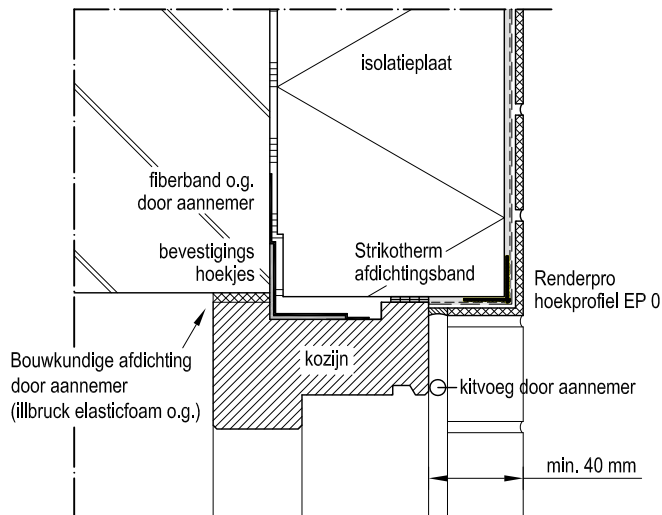
- (stel) Kozijnen stabiel, lucht- en waterdicht in de gevel monteren door de aannemer.

## Aansluiting kozijnstijl renovatie met aluminium waterslag



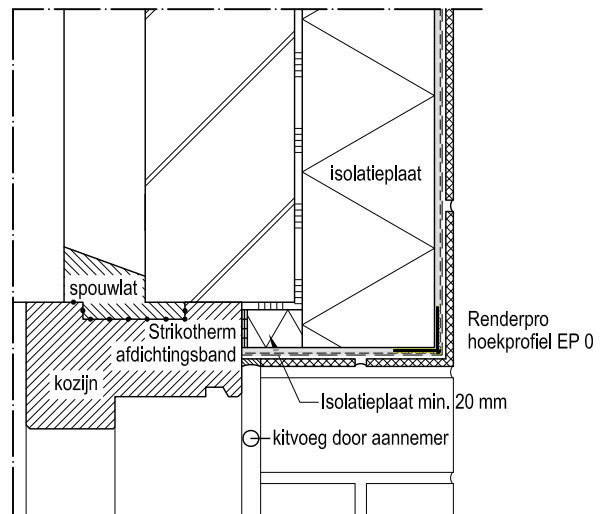
- Indien bij renovatie, aansluiting kozijnen met metselwerk o.g. niet waterdicht dan (stel) kozijnen stabiel, lucht- en waterdicht in de gevel monteren door de aannemer.
- Pluggen indien nodig na verlijmen isolatieplaten (i.v.m. uitzetten Strikotherm afdichtingsband, loslaten isolatieplaten).

## Aansluiting kozijn bovendorpel

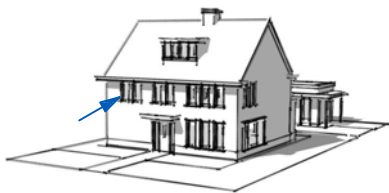


- (stel) Kozijnen stabiel, lucht- en waterdicht in de gevel monteren door de aannemer.

## Aansluiting kozijn bovendorpel renovatie



- Indien bij renovatie, aansluiting kozijnen met metselwerk o.g. niet waterdicht dan (stel) kozijnen stabiel, lucht- en waterdicht in de gevel monteren door de aannemer.
- Pluggen indien nodig na verlijmen isolatieplaten (i.v.m. uitzetten Strikotherm afdichtingsband, loslaten isolatieplaten).



**Strikolith**  
**STRIKOTHERM**

STRIKOTHERM B.V.

Postbus 52  
NL-4940 AB Raamsdonksveer  
tel: +31(0)162 514750\*  
fax: +31(0)162 522483  
bel gratis 0800-STRIKOLITH  
www.Strikotherm.nl

### Disclaimer:

De adviezen zijn opgebouwd uit gebruikelijke of standaard omstandigheden, volgens de laatste stand der techniek en ervaringen. Op verzoek kunnen wij u de disclaimer toezenden. Aan deze verstrekte details kunnen geen rechten worden ontleend. Meer informatie over dit onderwerp op [www.strikolith.com/disclaimer](http://www.strikolith.com/disclaimer)

## Detailblad 2-2 Strikotherm houten kozijn details

- volgens de laatste stand der techniek -

system 100 ST

Datum: 21-03-'11

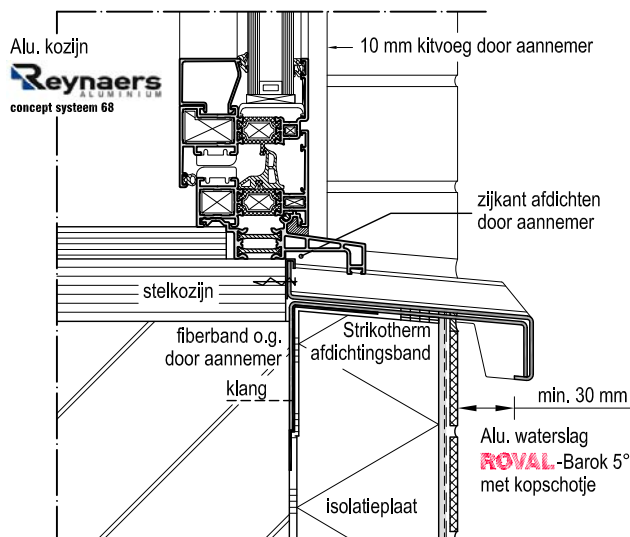
Detailnr:

Schaal: 1:4

2-2-2 1 2-2-2 2

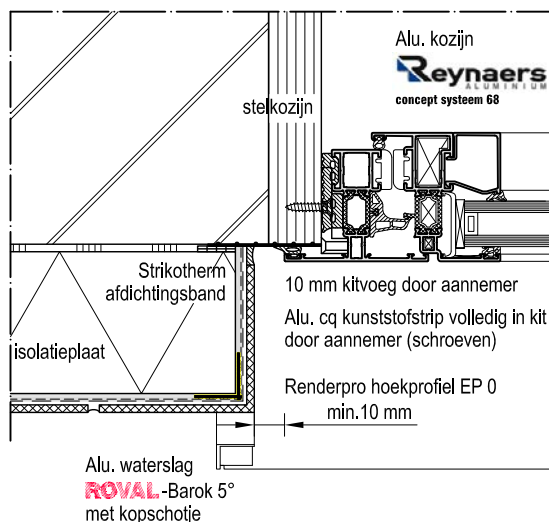
2-2-3 1 2-2-3 2

## Alu. kozijn aansluiting onderdorpel



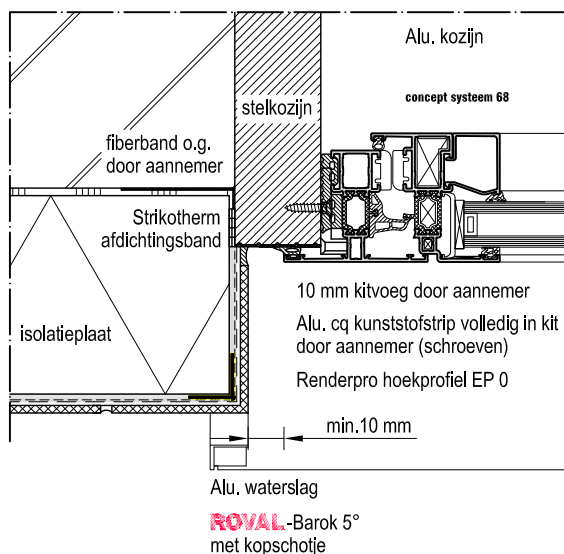
- (stel) kozijnen stabiel, lucht- en waterdicht in de gevel monteren door de aannemer.
- De klang dient altijd in dezelfde hoek te worden toegepast als de gebruikte waterslag.

## Alu. kozijn aansluiting stijl



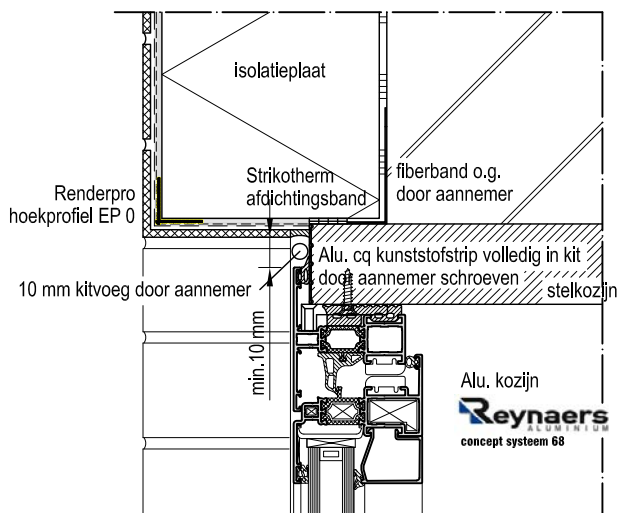
- Indien bij renovatie, aansluiting kozijnen met metselwerk o.g. niet waterdicht dan (stel) kozijnen stabiel, lucht- en waterdicht in de gevel monteren door de aannemer.
- Pluggen indien nodig na verfijnen isolatieplaten. (i.v.m. uitzetten Strikotherm afdichtingsband, loslaten isolatieplaten).

## Alu. kozijn aansluiting stijl



- Indien bij renovatie, aansluiting kozijnen met metselwerk o.g. niet waterdicht dan (stel) kozijnen stabiel, lucht- en waterdicht in de gevel monteren door de aannemer.

## Alu. kozijn aansluiting bovendorpel



- Indien bij renovatie, aansluiting kozijnen met metselwerk o.g. niet waterdicht dan (stel) kozijnen stabiel, lucht- en waterdicht in de gevel monteren door de aannemer.



**Strikolith**  
**STRIKOTHERM**

STRIKOTHERM B.V.

Postbus 52  
NL-4940 AB Raamsdonksveer  
tel: +31(0)162 514750\*  
fax: +31(0)162 522483  
bel gratis 0800-STRIKOLITH  
www.Strikotherm.nl

**Disclaimer:**

De adviezen zijn opgebouwd uit gebruikelijke of standaard omstandigheden, volgens de laatste stand der techniek en ervaringen. Op verzoek kunnen wij u de disclaimer toezenden. Aan deze verstrekte details kunnen geen rechten worden ontleend. Meer informatie over dit onderwerp op [www.strikolith.com/dsclaimer](http://www.strikolith.com/dsclaimer)

## Detailblad 2-3 Strikotherm Aluminium kozijn details

- volgens de laatste stand der techniek -

system 100 ST

Datum: 21-03-'11

Schaal: 1:4

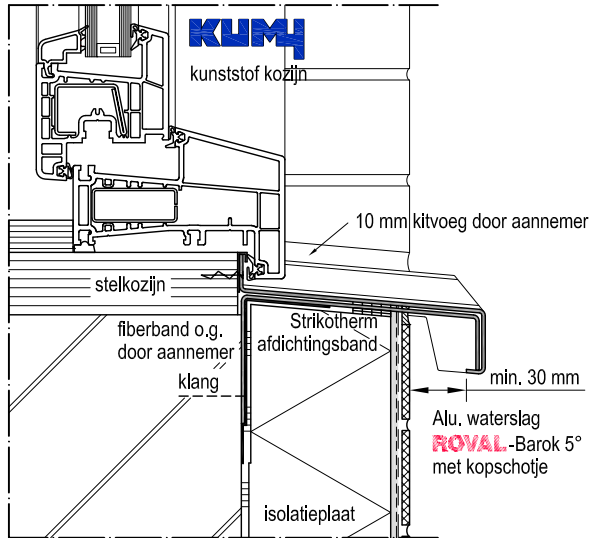
Detailnr:

2-1-1 2-1-2 1

2-1-2 2 2-1-3 1

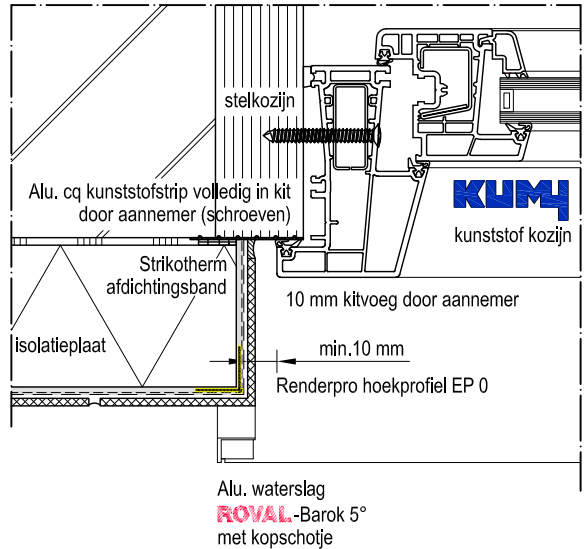


## Kunststof kozijn aansluiting onderdorpel



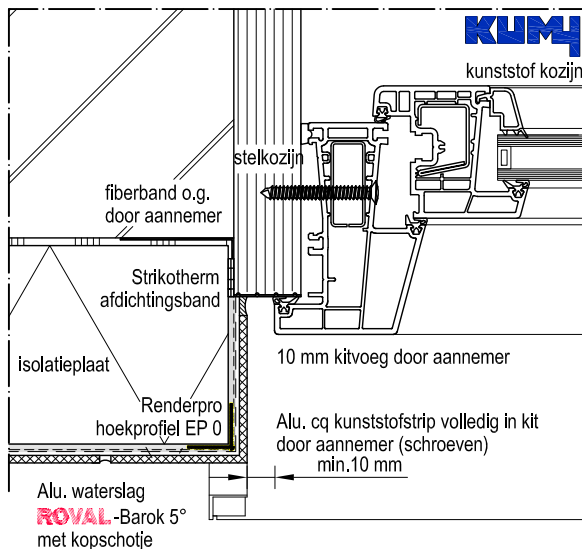
- (stel) kozijnen stabiel, lucht- en waterdicht in de gevel monteren door de aannemer.
- De klang dient altijd in dezelfde hoek te worden toegepast als de gebruikte waterslag.

## Kunststof kozijn aansluiting stijl

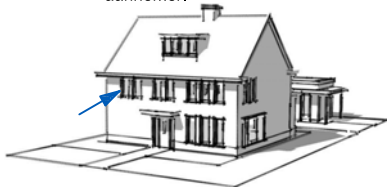


- Indien bij renovatie, aansluiting kozijnen met metselwerk o.g. niet waterdicht dan (stel) kozijnen stabiel, lucht- en waterdicht in de gevel monteren door de aannemer.
- Pluggen indien nodig na verfijnen isolatieplaten (i.v.m. uitzetten Strikotherm afdichtingsband, loslaten isolatieplaten).

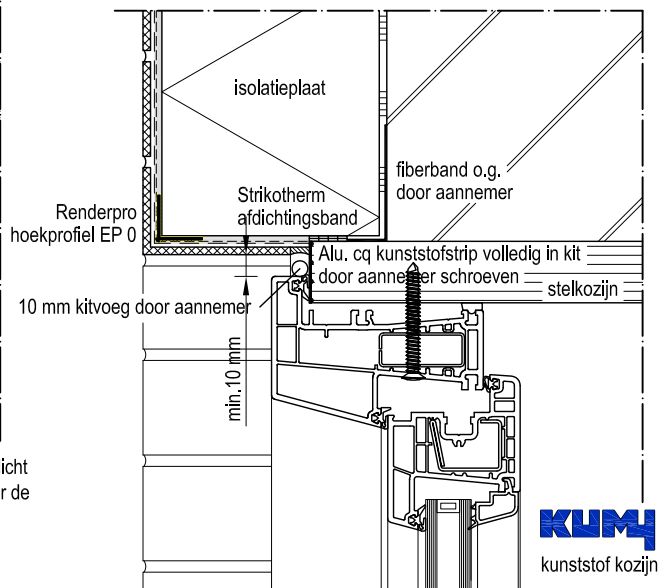
## Kunststof kozijn aansluiting stijl



- Indien bij renovatie, aansluiting kozijnen met metselwerk o.g. niet waterdicht dan (stel) kozijnen stabiel, lucht- en waterdicht in de gevel monteren door de aannemer.



## Kunststof kozijn aansluiting bovendorpel



- Indien bij renovatie, aansluiting kozijnen met metselwerk o.g. niet waterdicht dan (stel) kozijnen stabiel, lucht- en waterdicht in de gevel monteren door de aannemer.

**Strikolith**  
**STRIKOTHERM**

STRIKOTHERM B.V.

Postbus 52  
NL-4940 AB Raamsdonksveer  
tel: +31(0)162 514750\*  
fax: +31(0)162 522483  
bel gratis 0800-STRIKOLITH  
www.Strikotherm.nl

**Disclaimer:**

De adviezen zijn opgebouwd uit gebruikelijke of standaard omstandigheden, volgens de laatste stand der techniek en ervaringen. Op verzoek kunnen wij u de disclaimer toezenden. Aan deze verstrekte details kunnen geen rechten worden ontleend. Meer informatie over dit onderwerp op [www.strikolith.com/disclaimer](http://www.strikolith.com/disclaimer)

## Detailblad 2-4 Strikotherm Kunststof kozijn details

- volgens de laatste stand der techniek -

stelsysteem 100 ST

Datum: 21-03-'11

Schaal: 1:4

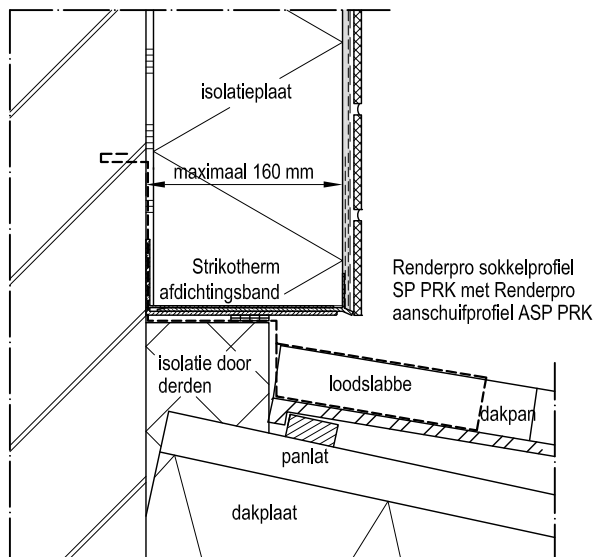
Detailnr:

2-3-1 1 2-3-2 1

2-3-2 2 2-3-3 1

## Start op Renderpro sokkelprofiel

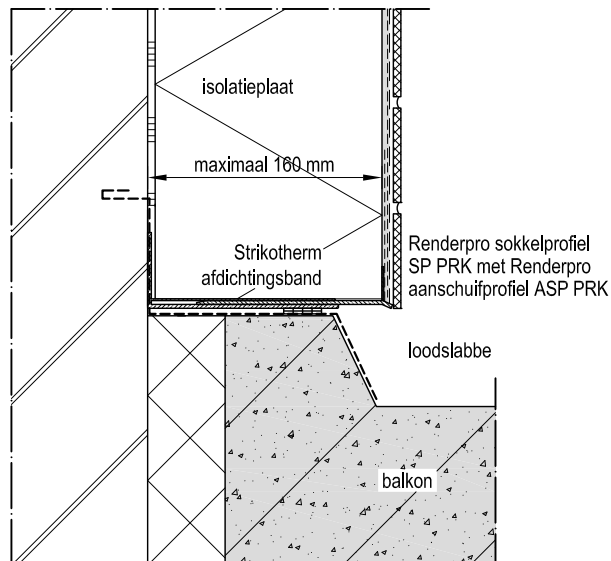
Ter plaatse van het dakvlak



- Bij een isolatieplaat dikte > 160 mm Renderpro sokkelprofiel uitvullen met houten lat door aannemer.

## Start op balkon- gallerijplaat

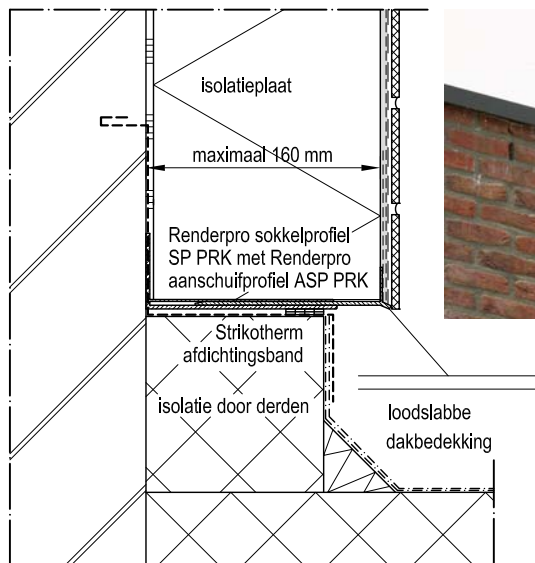
Met renderpro sokkelprofiel



- Bij een isolatieplaat dikte > 160 mm Renderpro sokkelprofiel uitvullen met houten lat door aannemer.

## Start op platdak

Met renderpro sokkelprofiel

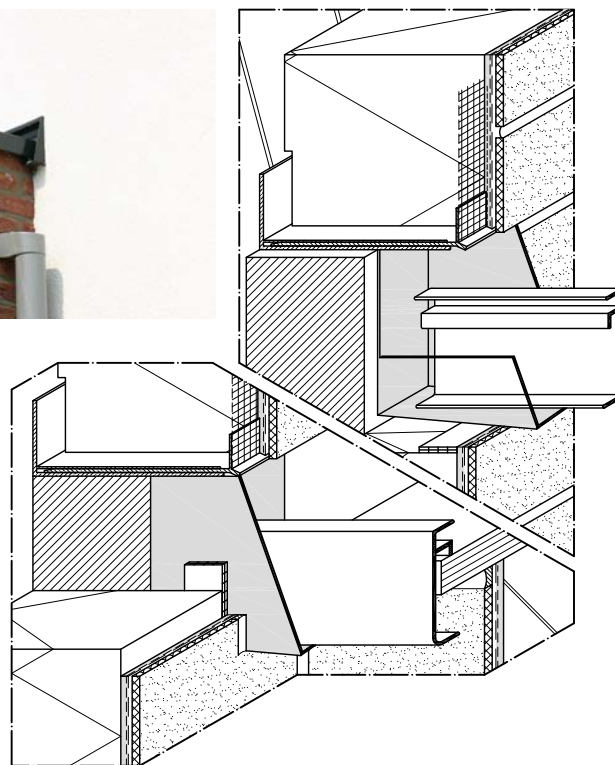


- Zij- aansluiting van Renderpro sokkelprofiel en daktrim waterdicht met aluminium cq kunststof strip, door aannemer.
- Bij een isolatieplaat dikte > 160 mm Renderpro sokkelprofiel uitvullen met houten lat door aannemer.



## Aansluiting eindbakje sokkelprofiel

Aansluiting platdak situatie haaks op gevellsolatiesysteem.



**Strikolith**  
**STRIKOTHERM**

STRIKOTHERM B.V.

Postbus 52  
NL-4940 AB Raamsdonksveer  
tel: +31(0)162 514750\*  
fax: +31(0)162 522483  
bel gratis 0800-STRIKOLITH  
[www.Strikotherm.nl](http://www.Strikotherm.nl)

### Disclaimer:

De adviezen zijn opgebouwd uit gebruikelijke of standaard omstandigheden, volgens de laatste stand der techniek en ervaringen. Op verzoek kunnen wij u de disclaimer toezenden. Aan deze verstrekte details kunnen geen rechten worden ontleend. Meer informatie over dit onderwerp op [www.strikolith.com/dsclaimer](http://www.strikolith.com/dsclaimer)

## Detailblad 3-1

### Strikotherm dak details

- volgens de laatste stand der techniek -

system 100 ST

Datum: 21-03-'11

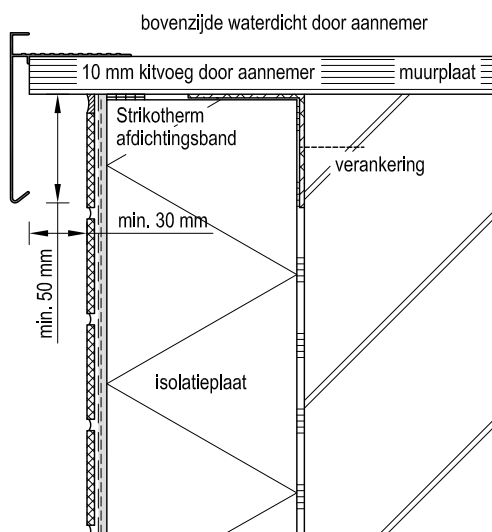
Schaal: 1:4

Detailnr:

3-9 3-5  
3-1 3-13

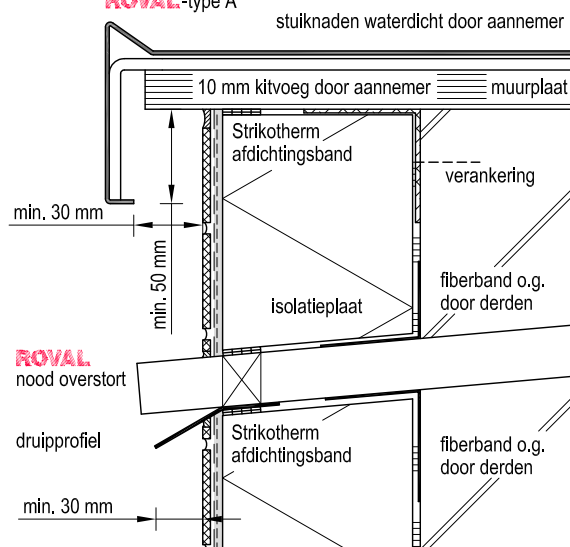
## Dakrand met aluminium daktrim

Aluminium daktrim  
**ROYAL**-type Standaard



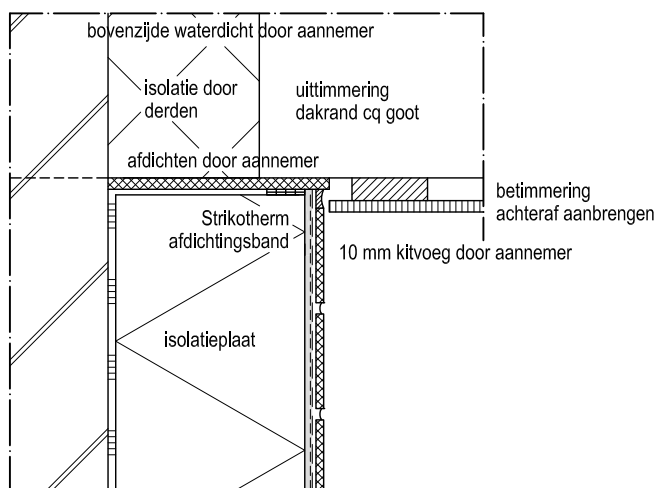
## Aansluiting dakrand met noodoverstort

Aluminium afdekkap  
**ROYAL**-type A

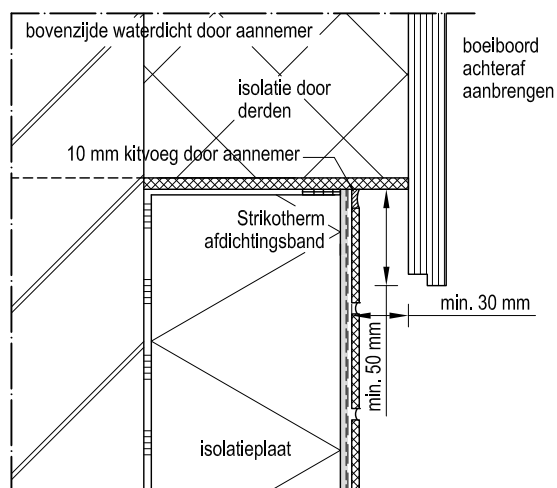


- Nood overstort waterdicht, en vrij van beweging in de gevel monteren door aannemer, volgens voorschriften van de leverancier.

## Aansluiting dakrand met overstek



## Aansluiting dakrand met boeiboord



**Strikolith**  
**STRIKOTHERM**

STRIKOTHERM B.V.

Postbus 52  
 NL-4940 AB Raamsdonksveer  
 tel: +31(0)162 514750\*  
 fax: +31(0)162 522483  
 bel gratis 0800-STRIKOLITH  
 www.Strikotherm.nl

**Disclaimer:**

De adviezen zijn opgebouwd uit gebruikelijke of standaard omstandigheden, volgens de laatste stand der techniek en ervaringen. Op verzoek kunnen wij u de disclaimer toezenden. Aan deze verstrekte details kunnen geen rechten worden ontleend. Meer informatie over dit onderwerp op [www.strikolith.com/dlscclaimer](http://www.strikolith.com/dlscclaimer)

## Detailblad 3-2 Strikotherm platdak details

- volgens de laatste stand der techniek -

system 100 ST

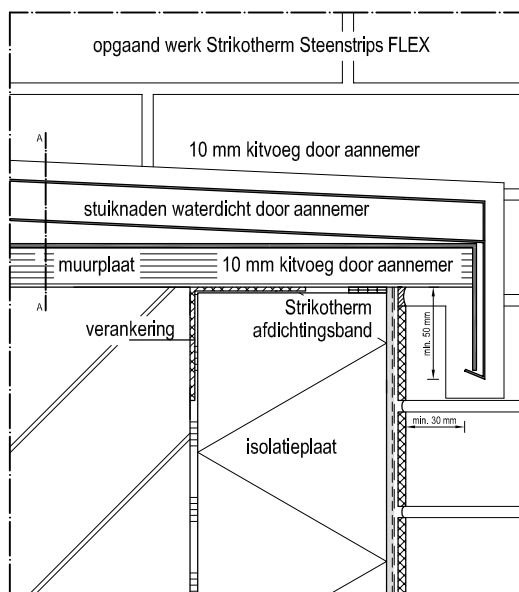
Datum: 21-03-'11

Detailnr:

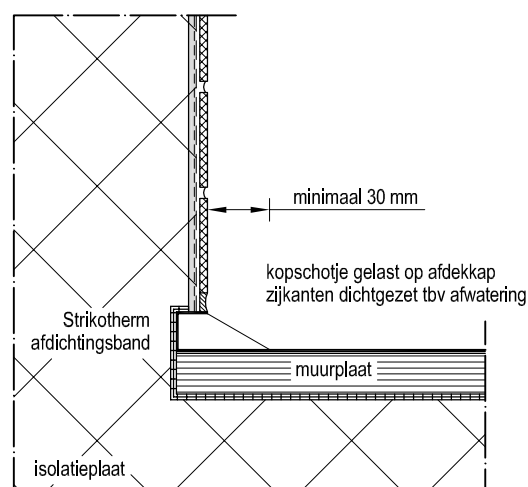
Schaal: 1:4

3-14 3-47  
 3-26 3-25

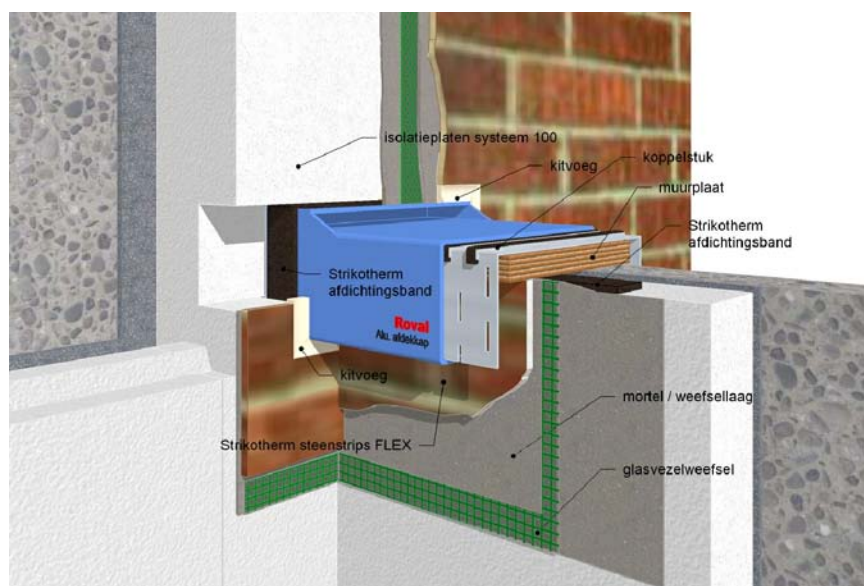
## Aluminium afdekkap met opgaand stucwerk



doorsnede A-A



- Kopschotjes op alu. afdekkap gelast waarvan de zijanten zijn dichtgezet en schuin aflopen t.b.v. afwatering.
- Zijanten van de dichtgezette kopschotjes minimaal 30 mm uit het gevelvlak steken om vervuiling van de strikothersm Steenstrips tegen te gaan.



**Strikolith**  
**STRIKOTHERM**

STRIKOTHERM B.V.

Postbus 52  
NL-4940 AB Raamsdonksveer  
tel: +31(0)162 514750\*  
fax: +31(0)162 522483  
bel gratis 0800-STRIKOLITH  
[www.Strikothersm.nl](http://www.Strikothersm.nl)

**Disclaimer:**

De adviezen zijn opgebouwd uit gebruikelijke of standaard omstandigheden, volgens de laatste stand der techniek en ervaringen. Op verzoek kunnen wij u de disclaimer toezenden. Aan deze verstrekte details kunnen geen rechten worden ontleend. Meer informatie over dit onderwerp op [www.strikolith.com/disclaimer](http://www.strikolith.com/disclaimer)

### Detailblad 3-3 Strikothersm Alu. afdekkap details

- volgens de laatste stand der techniek -

stelsiem 100 ST

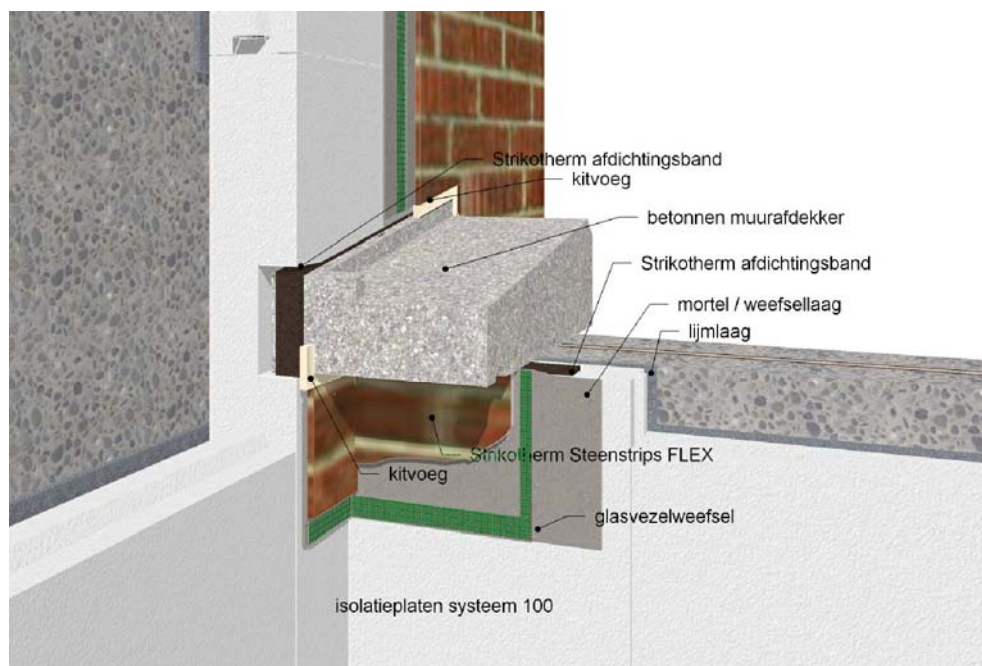
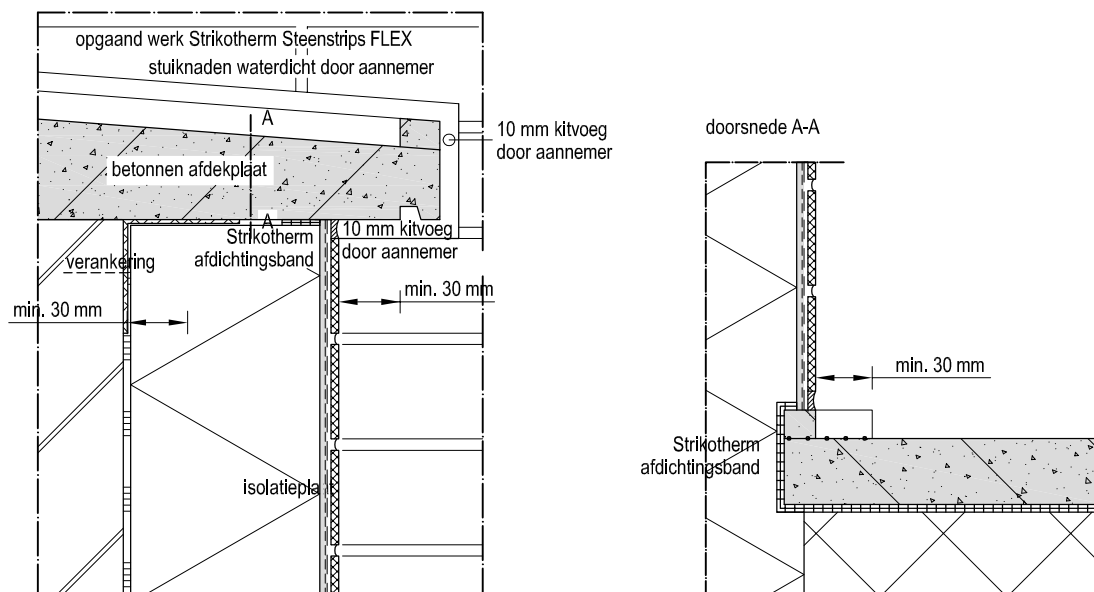
Datum: 21-03-'11

Schaal: 1:4

Detailnr:

3-19 3-19  
3-20

## Betonnen muurafdekker met opgaand stuc-werk



- Zijkanten van de opgelijmde betonnen blokjes minimaal 30 mm uit het gevelvlak van het opgaande stucwerk laten steken om vervulling van het stucwerk tegen te gaan.

**Strikolith**  
**STRIKOTHERM**

STRIKOTHERM B.V.

Postbus 52  
 NL-4940 AB Raamsdonksveer  
 tel: +31(0)162 514750\*  
 fax: +31(0)162 522483  
 bel gratis 0800-STRIKOLITH  
 www.Strikotherm.nl

**Disclaimer:**

De adviezen zijn opgebouwd uit gebruikelijke of standaard omstandigheden, volgens de laatste stand der techniek en ervaringen. Op verzoek kunnen wij u de disclaimer toezenden. Aan deze verstrekte details kunnen geen rechten worden ontleend. Meer informatie over dit onderwerp op [www.strikolith.com/disclaimer](http://www.strikolith.com/disclaimer)

## Detailblad 3-4 Strikothersm betonnen afdekker details

- volgens de laatste stand der techniek -

systeem 100 - 200

Datum: 21-03-'11

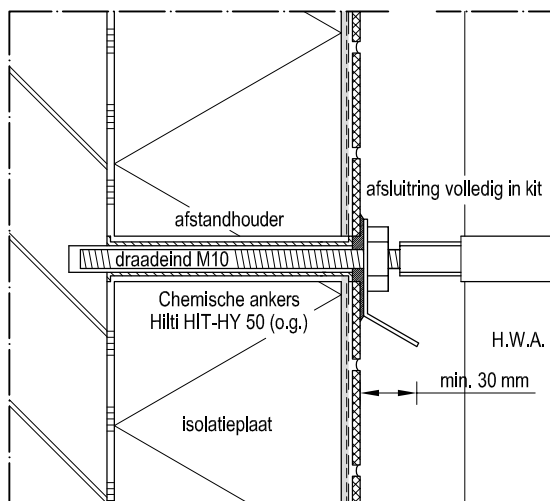
Schaal: 1:4

Detailnr:

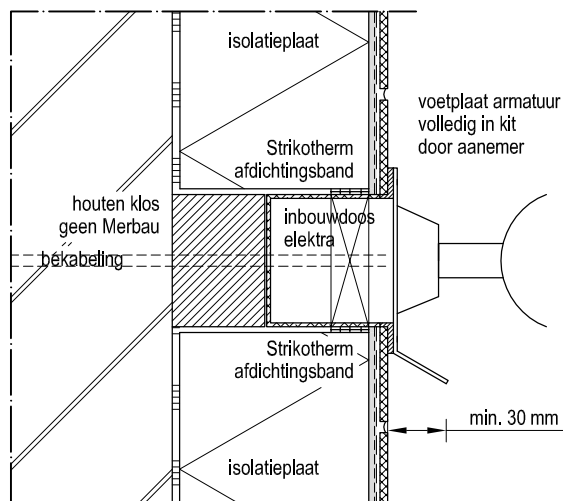
3-23 3-23  
 3-24



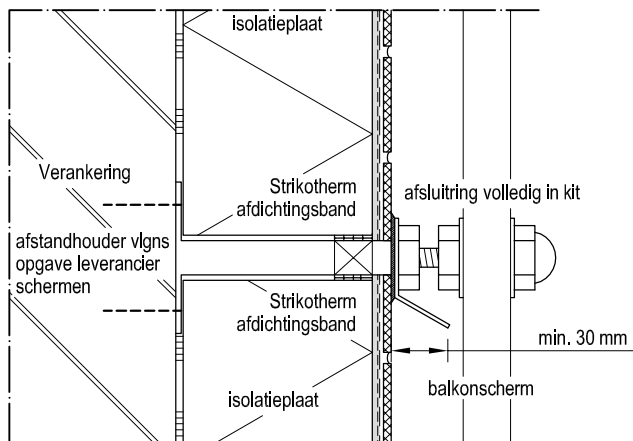
## Bevestiging HWA achteraf aangebracht



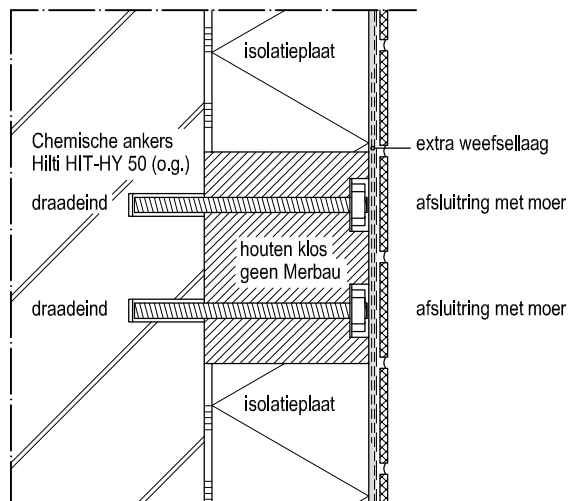
## Verlichtingsarmatuur op houten klos



## Balkonscherm met inbus-afstandhouder



## Bevestiging houten klos



- Alle bevestigings materialen dienen roestvast (RVS o.g.) te zijn, en mogen het buitengevel isolatiesysteem in geen geval belasten.

**Strikolith**  
**STRIKOTHERM**

STRIKOTHERM B.V.

Postbus 52  
NL-4940 AB Raamsdonksveer  
tel: +31(0)162 514750\*  
fax: +31(0)162 522483  
bel gratis 0800-STRIKOLITH  
www.Strikotherm.nl

### Disclaimer:

De adviezen zijn opgebouwd uit gebruikelijke of standaard omstandigheden, volgens de laatste stand der techniek en ervaringen. Op verzoek kunnen wij u de disclaimer toezenden. Aan deze verstrekte details kunnen geen rechten worden ontleend. Meer informatie over dit onderwerp op [www.strikolith.com/disclaimer](http://www.strikolith.com/disclaimer)

## Detailblad 4-1 Striko therm bevestiging details

- volgens de laatste stand der techniek -

stelsel 100 ST

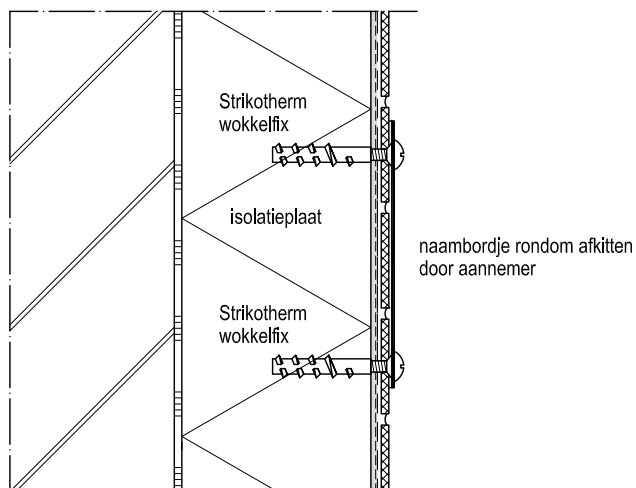
Datum: 21-03-'11

Schaal: 1:4

Detailnr:

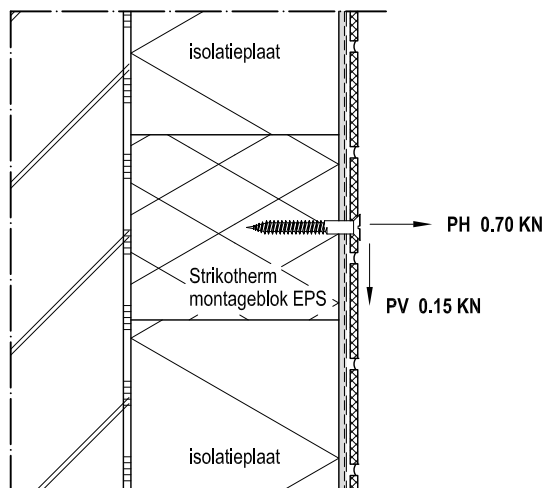
4-13 4-5  
4-12 4-2

## Bevestiging naambord c.q. huisnummers



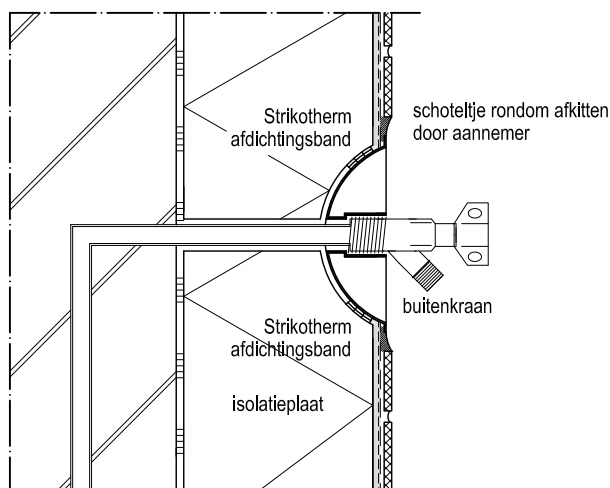
- Naambordje volledig in de kit op stucwerk monteren.

## Strikotherm montageblok PU

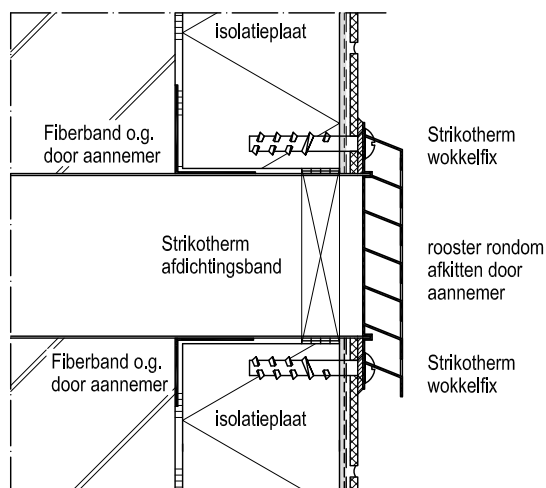


- Montageblok EPS hardschuim voor inbouw in de isolatielaag.
- Toegestane drukbelasting 5 kg/cm<sup>2</sup>.

## Bevestiging buitenkraan met schoteltje



## Bevestiging rooster met Strikotherm wikkelfix



- Alle bevestigings materialen dienen roestvast (RVS o.g.) te zijn, en mogen het buitengevel isolatiesysteem in geen geval belasten.



**Strikolith**  
**STRIKOTHERM**

STRIKOTHERM B.V.

Postbus 52  
NL-4940 AB Raamsdonksveer  
tel: +31(0)162 514750\*  
fax: +31(0)162 522483  
bel gratis 0800-STRIKOLITH  
www.Strikotherm.nl

**Disclaimer:**

De adviezen zijn opgebouwd uit gebruikelijke of standaard omstandigheden, volgens de laatste stand der techniek en ervaringen. Op verzoek kunnen wij u de disclaimer toezenden. Aan deze verstrekte details kunnen geen rechten worden ontleend. Meer informatie over dit onderwerp op [www.strikolith.com/dsclaimer](http://www.strikolith.com/dsclaimer)

## Detailblad 4-2 Strikotherm bevestiging details

- volgens de laatste stand der techniek -

stelsysteem 100 ST

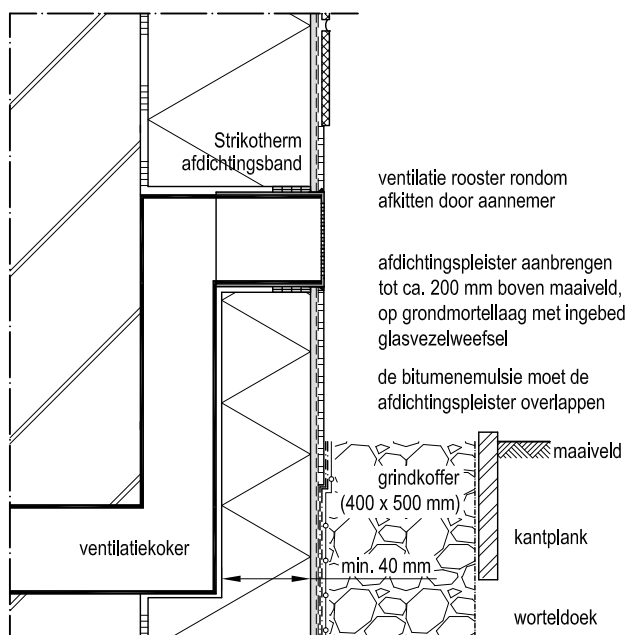
Datum: 21-03-'11

Schaal: 1:4

Detailnr:

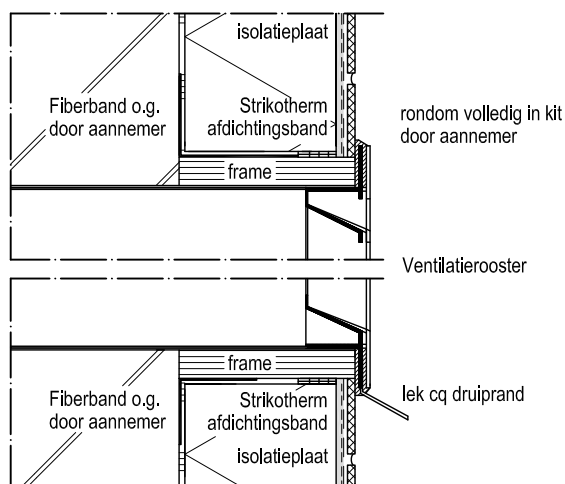
4-3 4-1  
4-23 4-25

## Ventilatie kruipruimte



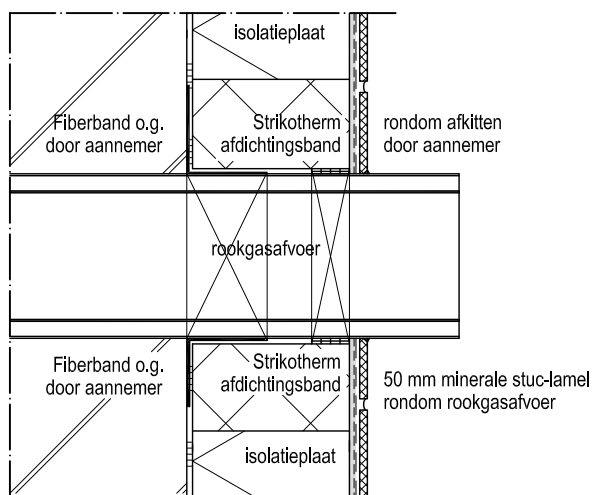
- 2 Lagen bitumenemulsie en noppenfolie doorzetten tot maaiveld hoogte .
- Alle bevestigingsmaterialen dienen roestvast (RVS o.g.) te zijn en mogen het buitengevelisolatie systeem niet belasten.

## Ventilatie-koker met rooster



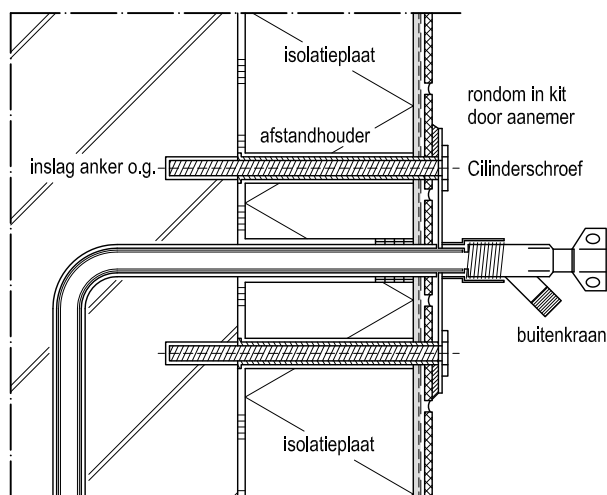
- Houten frame t.b.v. ventilatiestrooster stabiel, lucht- en waterdicht in de gevel monteren door de aannemer.

## Rookgas afvoer dubbelwandig



- Rookgasafvoer (dubbelwandig) stabiel, lucht- en waterdicht in de gevel monteren door de aannemer.

## Buitenkraan (vorstvrij)



- Alle bevestigingsmaterialen dienen roestvast (RVS o.g.) te zijn en mogen het buitengevelisolatie systeem niet belasten.



**Strikolith**  
**STRIKOTHERM**

STRIKOTHERM B.V.

Postbus 52  
NL-4940 AB Raamsdonksveer  
tel: +31(0)162 514750\*  
fax: +31(0)162 522483  
bel gratis 0800-STRIKOLITH  
www.Strikotherm.nl

### Disclaimer:

De adviezen zijn opgebouwd uit gebruikelijke of standaard omstandigheden, volgens de laatste stand der techniek en ervaringen. Op verzoek kunnen wij u de disclaimer toezenden. Aan deze verstrekte details kunnen geen rechten worden ontleend. Meer informatie over dit onderwerp op [www.strikolith.com/dlscclaimer](http://www.strikolith.com/dlscclaimer)

## Detailblad 4-3 Strikotherm doorvoering details

- volgens de laatste stand der techniek -

system 100 ST

Datum: 21-03-'11

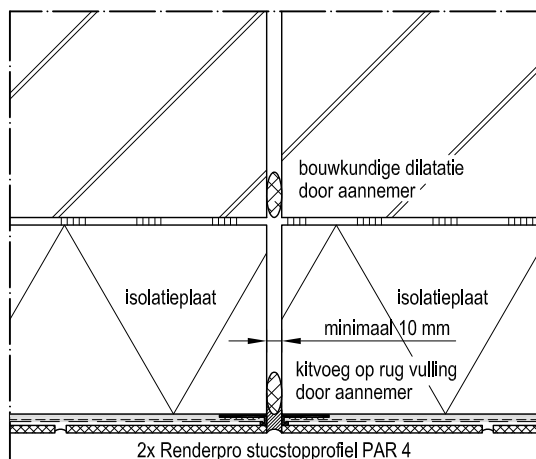
Schaal: 1:4

Detailnr:

4-27 4-28

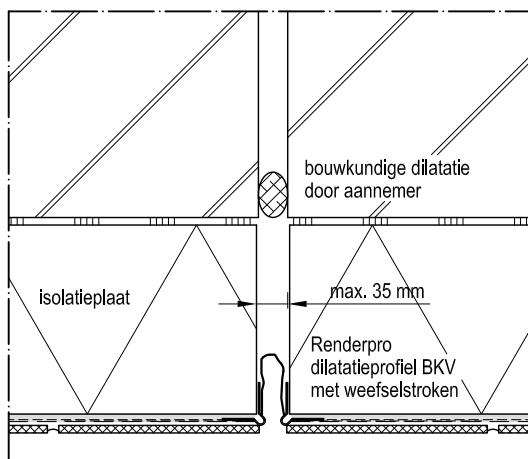
4-29 4-24

## Dilatatie dmv 2 stuc-stop profielen



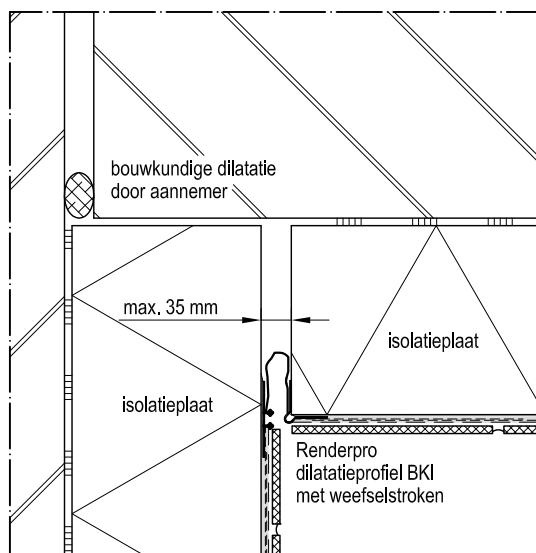
- De bouwkundige dilatatie dient lucht- en waterdicht in de ondergrond opgenomen te zijn.

## Dilatatie met bewegings profiel BK



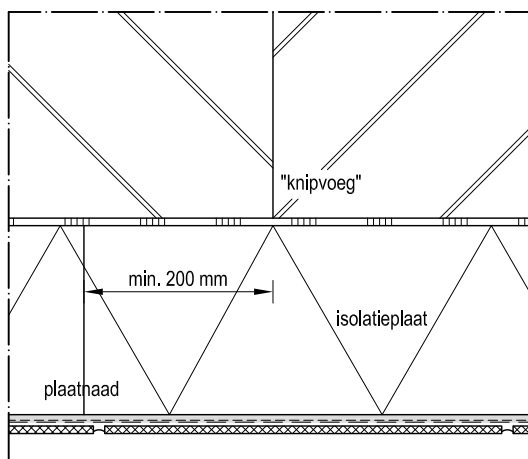
- De bouwkundige dilatatie dient lucht- en waterdicht in de ondergrond opgenomen te zijn.

## Dilatatie met bewegings profiel BKI



- De bouwkundige dilatatie dient lucht- en waterdicht in de ondergrond opgenomen te zijn.

## Dilatatie kalkzandsteen



- T.p.v. "knipvoeg" kalkzandsteen, geen PS plaatnaden, minimale overlapping 200 mm.



**Strikolith**  
**STRIKOTHERM**

STRIKOTHERM B.V.

Postbus 52  
NL-4940 AB Raamsdonksveer  
tel: +31(0)162 514750\*  
fax: +31(0)162 522483  
bel gratis 0800-STRIKOLITH  
www.Strikotherm.nl

### Disclaimer:

De adviezen zijn opgebouwd uit gebruikelijke of standaard omstandigheden, volgens de laatste stand der techniek en ervaringen. Op verzoek kunnen wij u de disclaimer toezenden. Aan deze verstrekte details kunnen geen rechten worden ontleend. Meer informatie over dit onderwerp op [www.strikolith.com/disclaimer](http://www.strikolith.com/disclaimer)

## Detailblad 4-4 Strikotherm dilatatie details

- volgens de laatste stand der techniek -

system 100 ST

Datum: 21-03-'11

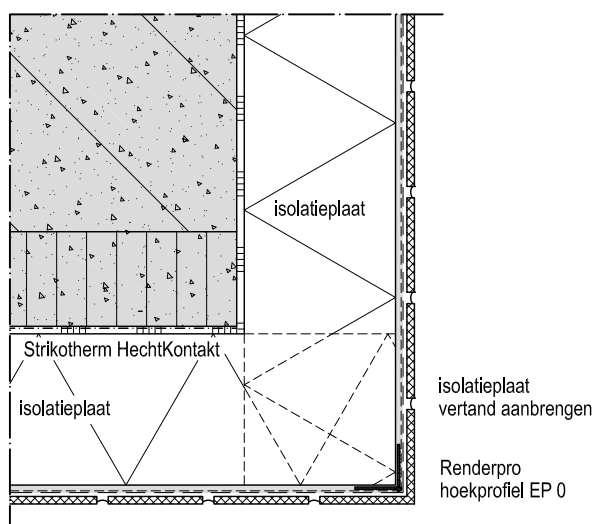
Schaal: 1:4

Detailnr:

4-63 4-61

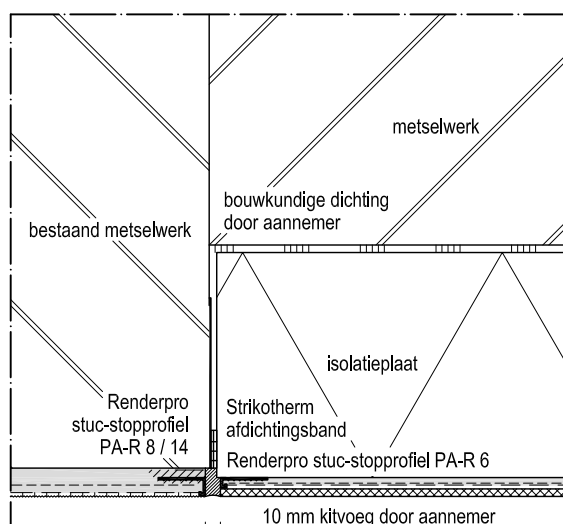
4-62 4-65

## Aansluiting plafond



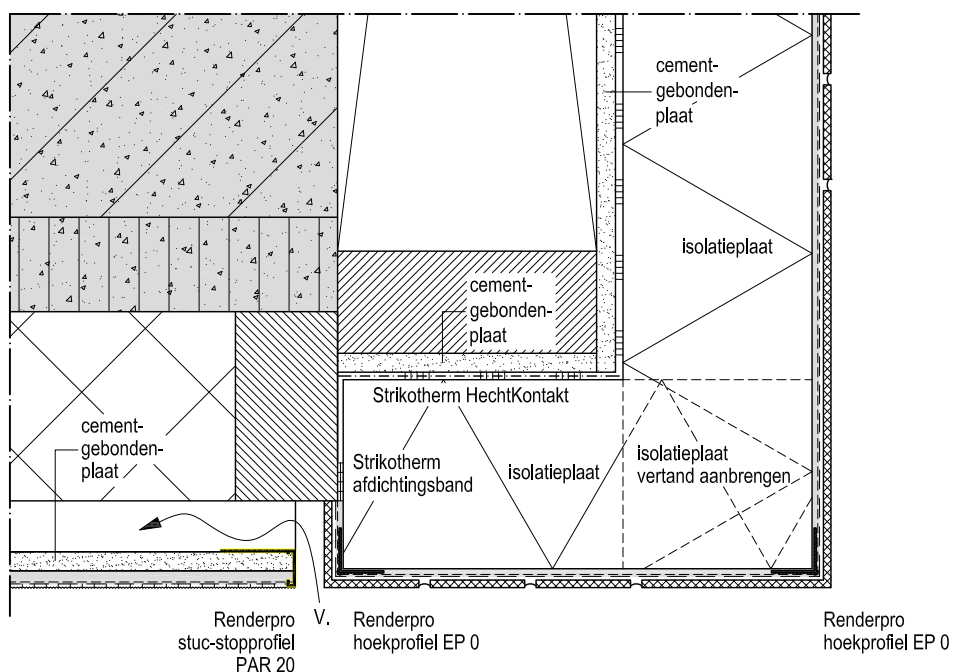
- Pluggen na verlijmen isolatieplaten (of betonvloer behandelen met Strikotherm hechtkontakt).

## Stuc-werk tegen ongeïsoleerd stuc-werk



- Renderpro pleisterprofielen (t.b.v. ongeïsoleerd stucwerk) vol en zat monteren met Strikocem MM Vario Montagemortel.

## Aansluiting met BlucladOpen plafond



- Cementgebondenplaat, fabrikaat Eternit, ([www.eternit.nl](http://www.eternit.nl)) o.g. vrij van beweging, bevestigen met RVS materiaal (schroeven) op stijl en regelwerk (stabiel gemonteerd) door aannemer, volgens de voorschriften van de leverancier.
- Pluggen na verlijmen isolatieplaten (of betonvloer behandelen met Strikotherm hechtkontakt).

**Strikolith**  
**STRIKOTHERM**

STRIKOTHERM B.V.

Postbus 52  
NL-4940 AB Raamsdonksveer  
tel: +31(0)162 514750\*  
fax: +31(0)162 522483  
bel gratis 0800-STRIKOLITH  
[www.Strikotherm.nl](http://www.Strikotherm.nl)

### Disclaimer:

De adviezen zijn opgebouwd uit gebruikelijke of standaard omstandigheden, volgens de laatste stand der techniek en ervaringen. Op verzoek kunnen wij u de disclaimer toezenden. Aan deze verstrekte details kunnen geen rechten worden ontleend. Meer informatie over dit onderwerp op [www.strikolith.com/disclaimer](http://www.strikolith.com/disclaimer)

## Detailblad 4-5 Strikotherm overgang details

- volgens de laatste stand der techniek -

stelsysteem 100 ST

Datum: 21-03-'11

Schaal: 1:4

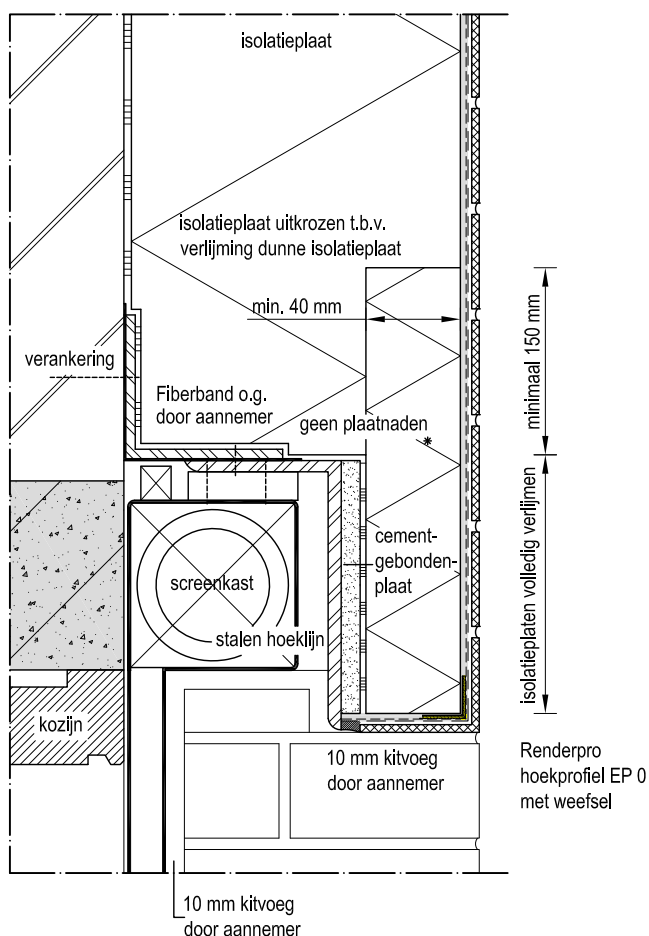
Detailnr:

4-37 4-66

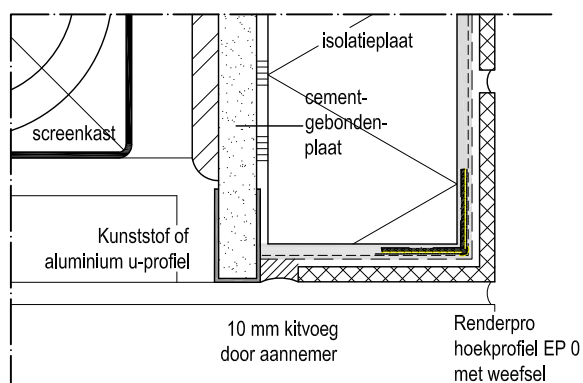
4-67



## Aansluiting screenkast in systeem

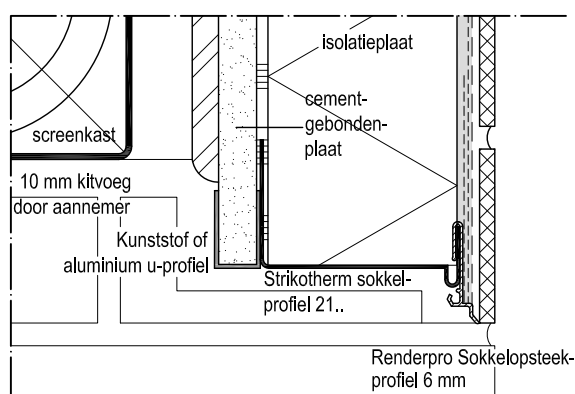


## Variant met APU W34 Aansluitprofiel schaal 1:2



- kunststof of aluminium u-profiel volledig in kit door derden.

## Variant met sokkelprofiel schaal 1:2



- kunststof of aluminium u-profiel volledig in kit door derden.

- Cementgebondenplaat, fabrikaat Eternit ( [www.etscorp.com](http://www.etscorp.com) ) o.g. vrij van beweging, bevestigen met RVS materiaal (schroeven) op stijl en regelwerk (stabiel gemonteerd) door aannemer, volgens de voorschriften van de leverancier.
- (stel) Kozijnen stabiel, lucht- en waterdicht in de gevel monteren door de aannemer.
- Alle bevestigings materialen dienen roestvast (RVS o.g.) te zijn, en mogen het buitengevel isolatiesysteem in geen geval belasten.



**Strikolith**  
**STRIKOTHERM**

STRIKOTHERM B.V.

Postbus 52  
NL-4940 AB Raamsdonksveer  
tel: +31(0)162 514750\*  
fax: +31(0)162 522483  
bel gratis 0800-STRIKOLITH  
[www.Strikotherm.nl](http://www.Strikotherm.nl)

### Disclaimer:

De adviezen zijn opgebouwd uit gebruikelijke of standaard omstandigheden, volgens de laatste stand der techniek en ervaringen. Op verzoek kunnen wij u de disclaimer toezenden. Aan deze verstrekte details kunnen geen rechten worden ontleend. Meer informatie over dit onderwerp op [www.strikolith.com/dlscalarm](http://www.strikolith.com/dlscalarm)

## Detailblad 5-1 Strikotherm inspiratie details

- volgens de laatste stand der techniek -

stelsysteem 100 ST

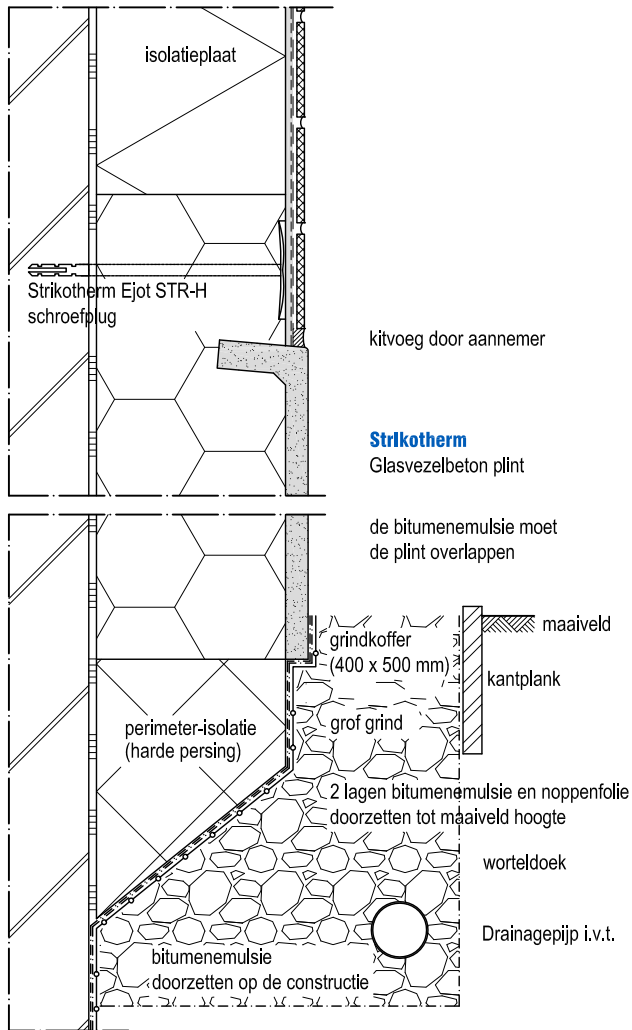
Datum: 21-03-'11

Detailnr:

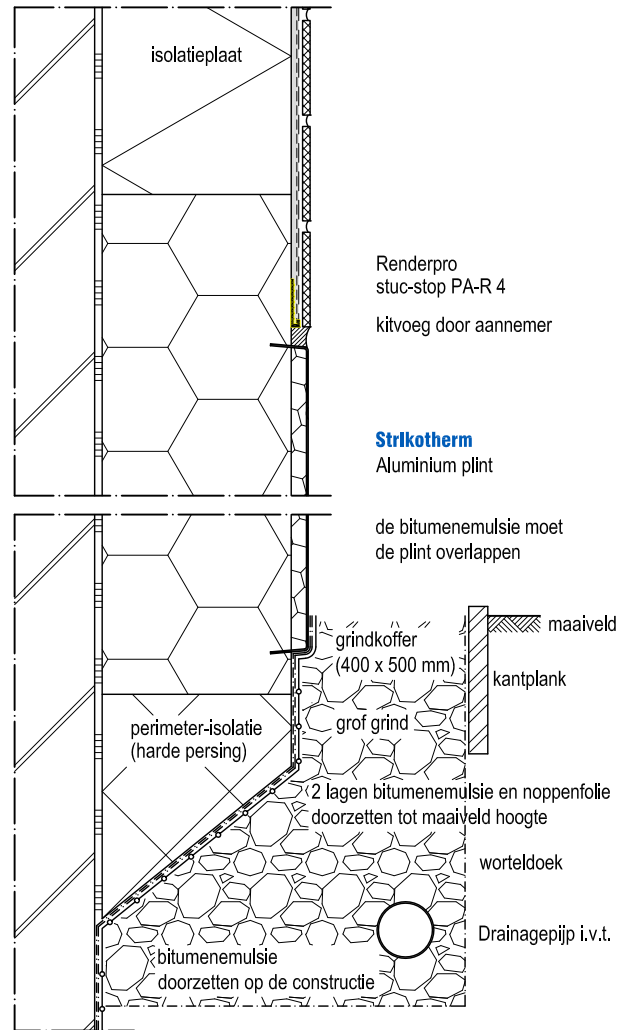
Schaal: 1:4

5-1 5-2  
5-3

## Maaiveld met Strikotherm glasvezelbeton plint



## Maaiveld met Strikotherm aluminium plint



- Om koudebrug te voorkomen EPS minimaal 200 mm onder de beganegrond vloer doorzetten.

- Om koudebrug te voorkomen EPS minimaal 200 mm onder de beganegrond vloer doorzetten.



- Alle bevestigings materialen dienen roestvast (RVS o.g.) te zijn, en mogen het buitengevel isolatiesysteem in geen geval belasten.

**Strikolith**  
**STRIKOTHERM**

STRIKOTHERM B.V.

Postbus 52  
NL-4940 AB Raamsdonksveer  
tel: +31(0)162 514750\*  
fax: +31(0)162 522483  
bel gratis 0800-STRIKOLITH  
www.Strikotherm.nl

**Disclaimer:**

De adviezen zijn opgebouwd uit gebruikelijke of standaard omstandigheden, volgens de laatste stand der techniek en ervaringen. Op verzoek kunnen wij u de disclaimer toezenden. Aan deze verstrekte details kunnen geen rechten worden ontleend. Meer informatie over dit onderwerp op [www.strikolith.com/dsclaimer](http://www.strikolith.com/dsclaimer)

## Detailblad 5-2 Strikotherm inspiratie details

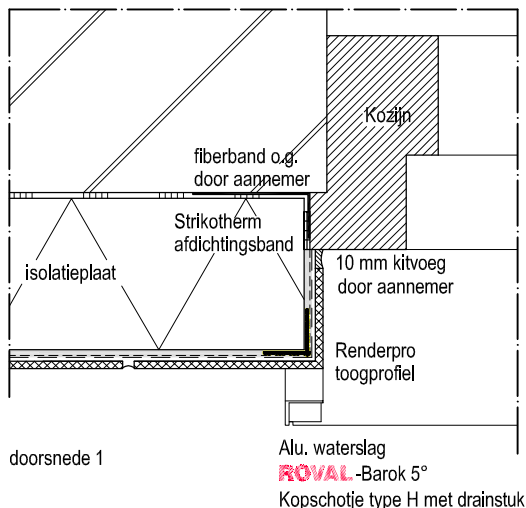
- volgens de laatste stand der techniek -

stelsysteem 100 ST

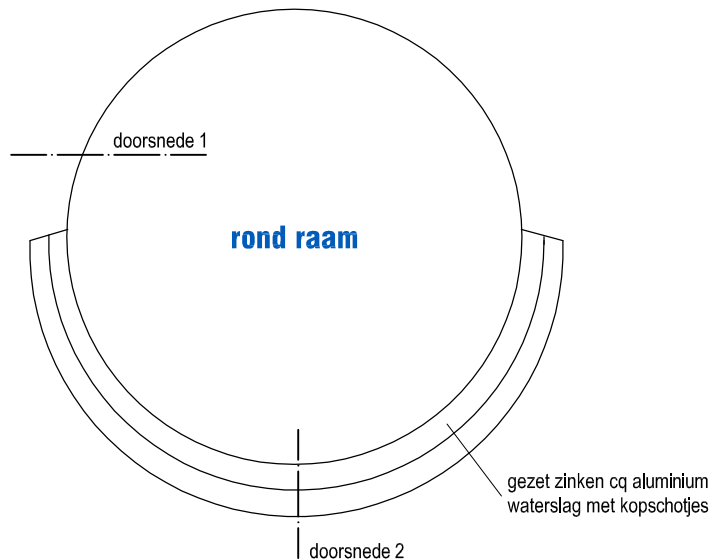
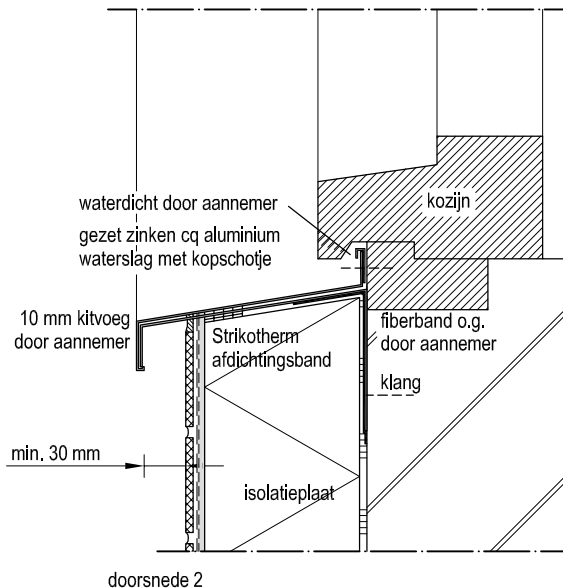
Datum: 21-03-'11  
Schaal: 1:4

Detailnr:  
5-4 5-5

## kozijnstijl rond raam



## kozijn onderdorpel rond raam



- Alle bevestigings materialen dienen roestvast (RVS o.g.) te zijn, en mogen het buitengevel isolatiesysteem in geen geval belasten.
- (stel) kozijnen stabiel, lucht- en waterdicht in de gevel monteren door de aannemer.



**Strikolith**  
**STRIKOTHERM**

STRIKOTHERM B.V.

Postbus 52  
NL-4940 AB Raamsdonksveer  
tel: +31(0)162 514750\*  
fax: +31(0)162 522483  
bel gratis 0800-STRIKOLITH  
www.Strikotherm.nl

**Disclaimer:**

De adviezen zijn opgebouwd uit gebruikelijke of standaard omstandigheden, volgens de laatste stand der techniek en ervaringen. Op verzoek kunnen wij u de disclaimer toezenden. Aan deze verstrekte details kunnen geen rechten worden ontleend. Meer informatie over dit onderwerp op [www.strikolith.com/disclaimer](http://www.strikolith.com/disclaimer)

## Detailblad 5-3 Strikotherm inspiratie details

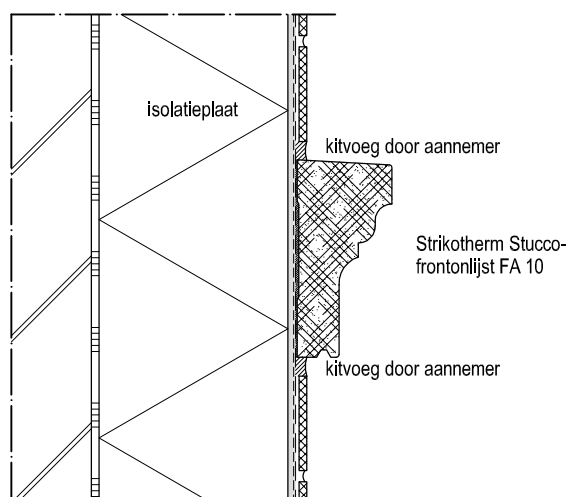
- volgens de laatste stand der techniek -

stelsysteem 100 ST

Datum: 21-03-'11  
Schaal: 1:4

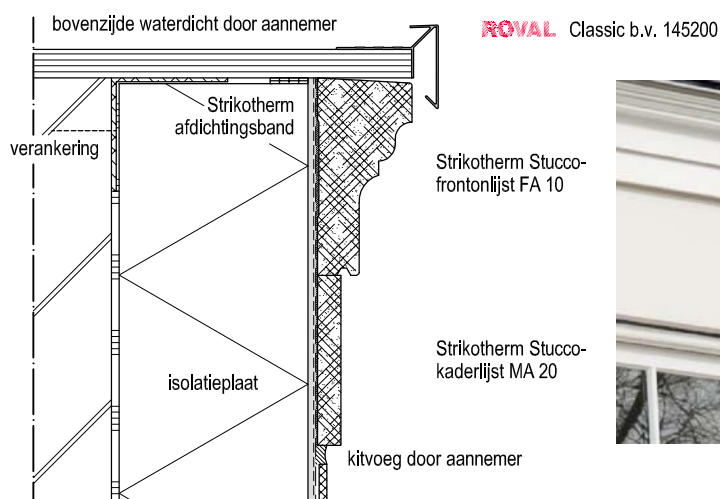
Detailnr:  
5-6 5-7

## Strikotherm Stucco Lijsten, Profielen en Elementen



- Strikotherm Stucco lijsten, profielen en elementen, voor het creëren van lijstwerkpatronen op het gevelvlak.

## Dakrand mbv Strikotherm Stucco element met kaderlijst



- Strikotherm Stucco lijsten, profielen en elementen, voor het creëren van lijstwerkpatronen op het gevelvlak.



- Alle Strikotherm Stucco Lijsten, profielen en elementen dienen te worden verlijmd op de mortelweefsellaag met Strikotherm Multi-Fix Lijmkit. Detailering en bevestiging in overleg en volgens opgave van de leverancier.

**Strikolith**  
**STRIKOTHERM**

STRIKOTHERM B.V.

Postbus 52  
NL-4940 AB Raamsdonksveer  
tel: +31(0)162 514750\*  
fax: +31(0)162 522483  
bel gratis 0800-STRIKOLITH  
www.Strikotherm.nl

**Disclaimer:**

De adviezen zijn opgebouwd uit gebruikelijke of standaard omstandigheden, volgens de laatste stand der techniek en ervaringen. Op verzoek kunnen wij u de disclaimer toezenden. Aan deze verstrekte details kunnen geen rechten worden ontleend. Meer informatie over dit onderwerp op [www.strikolith.com/disclaimer](http://www.strikolith.com/disclaimer)

## Detailblad 5-5 Strikotherm inspiratie details

- volgens de laatste stand der techniek -

stysteem 100 ST

Datum: 21-03-'11

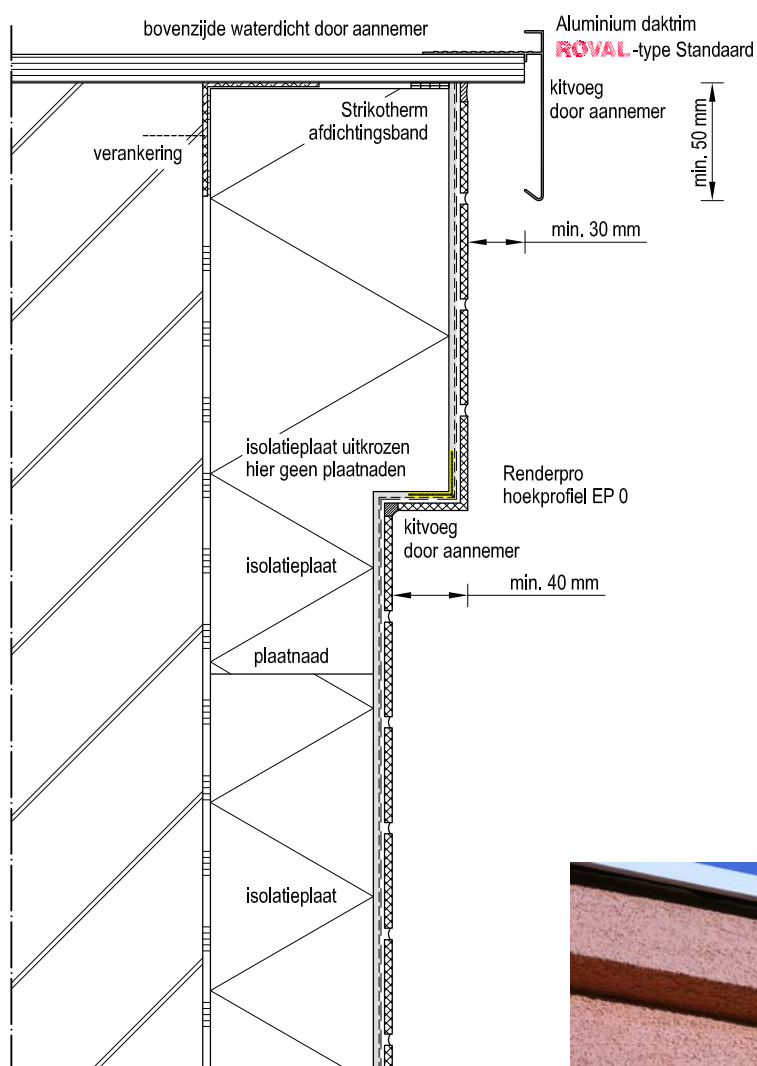
Schaal: 1:4

Detailnr:

5-10

5-11

## Dakrand met "gestuct" boeiboord



- Overstek van het stucwerk minimaal 40 mm i.v.m. het "de hoek om" stucadoren van het gevelvlak.

**Strikolith**  
**STRIKOTHERM**

STRIKOTHERM B.V.

Postbus 52  
NL-4940 AB Raamsdonksveer  
tel: +31(0)162 514750\*  
fax: +31(0)162 522483  
bel gratis 0800-STRIKOLITH  
[www.Strikotherm.nl](http://www.Strikotherm.nl)

**Disclaimer:**

De adviezen zijn opgebouwd uit gebruikelijke of standaard omstandigheden, volgens de laatste stand der techniek en ervaringen. Op verzoek kunnen wij u de disclaimer toezenden. Aan deze verstrekte details kunnen geen rechten worden ontleend. Meer informatie over dit onderwerp op [www.strikolith.com/disclaimer](http://www.strikolith.com/disclaimer)

## Detailblad 5-9

### Strikotherm inspiratie details

- volgens de laatste stand der techniek -

stelsysteem 100 ST

Datum: 21-03-'11

Schaal: 1:4

Detailnr:

5-16