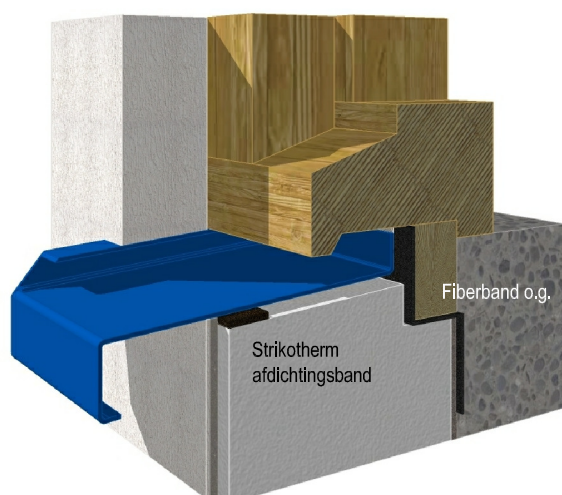
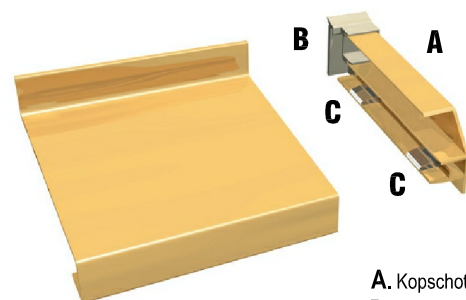


Aansluiting aluminium waterslag



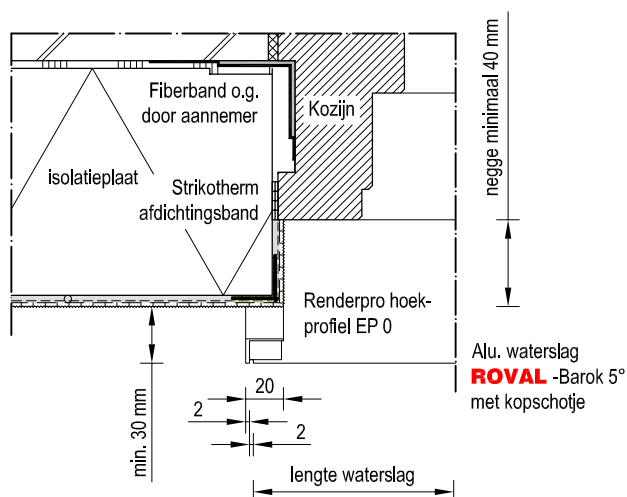
- Onderzijde van de raamdorpels voorzien van fiberband o.g. tot op constructie.



A. Kopschotje
B. Drainstukje
C. Klemveren

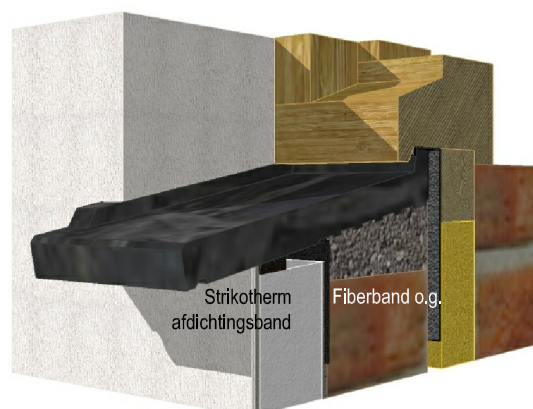
- Kopschot type F, G en H van **ROVAL** worden voornamelijk toegepast bij buitengevelisolatie. Een belangrijk facet daarbij is dat de kopschotten vast in het gevelsysteem worden opgenomen, terwijl de waterslag vrij kan uitzetten en inkrimpen.

Aansluiting waterslag, maatvoering



- Zaaglengte waterslag = Kozijnmaat - (2 x morteldikte op kozijn) - (2 x dikte kopschotje + ruimte voor expansie) + (2 x breedte kopschotje)
= Kozijnmaat - (2x3) - (2x4) + (2x20)
Zaaglengte waterslag = Kozijnmaat + 26 mm

Aansluiting hardstenen waterslag



- Onderzijde van de raamdorpels voorzien van fiberband o.g. tot op constructie.



- In alle gevallen de (stel) kozijnen stabiel, lucht- en waterdicht in de gevel monteren door de hoofdaannemer.

Strikolith
STRIKOTHERM

STRIKOTHERM B.V.

Postbus 52
NL-4940 AB Raamsdonksveer
tel: +31(0)162 514750*
fax: +31(0)162 522483
bel gratis 0800-STRIKOLITH
www.Strikotherm.nl

Disclaimer:

De adviezen zijn opgebouwd uit gebruikelijke of standaard omstandigheden, volgens de laatste stand der techniek en ervaringen. Op verzoek kunnen wij u de disclaimer toezenden. Aan deze verstrekte details kunnen geen rechten worden ontleend. Meer informatie over dit onderwerp op www.strikolith.com/disclaimer

Detailblad 0-4 Aansluiting waterslagen

- volgens de laatste stand der techniek -

stelsysteem 100 - 200

Datum: 01-09-'11

Detailnr:

Schaal: 1:4